

















Hopland

- Onthaal & Museumshop 0
- Belevingscentrum -1
- Museumcafe +1
- Depot collecties papier -2, +2 en +3
- Leeszaalen +2 en +3
- Kantoren +4 en +5



Hopland

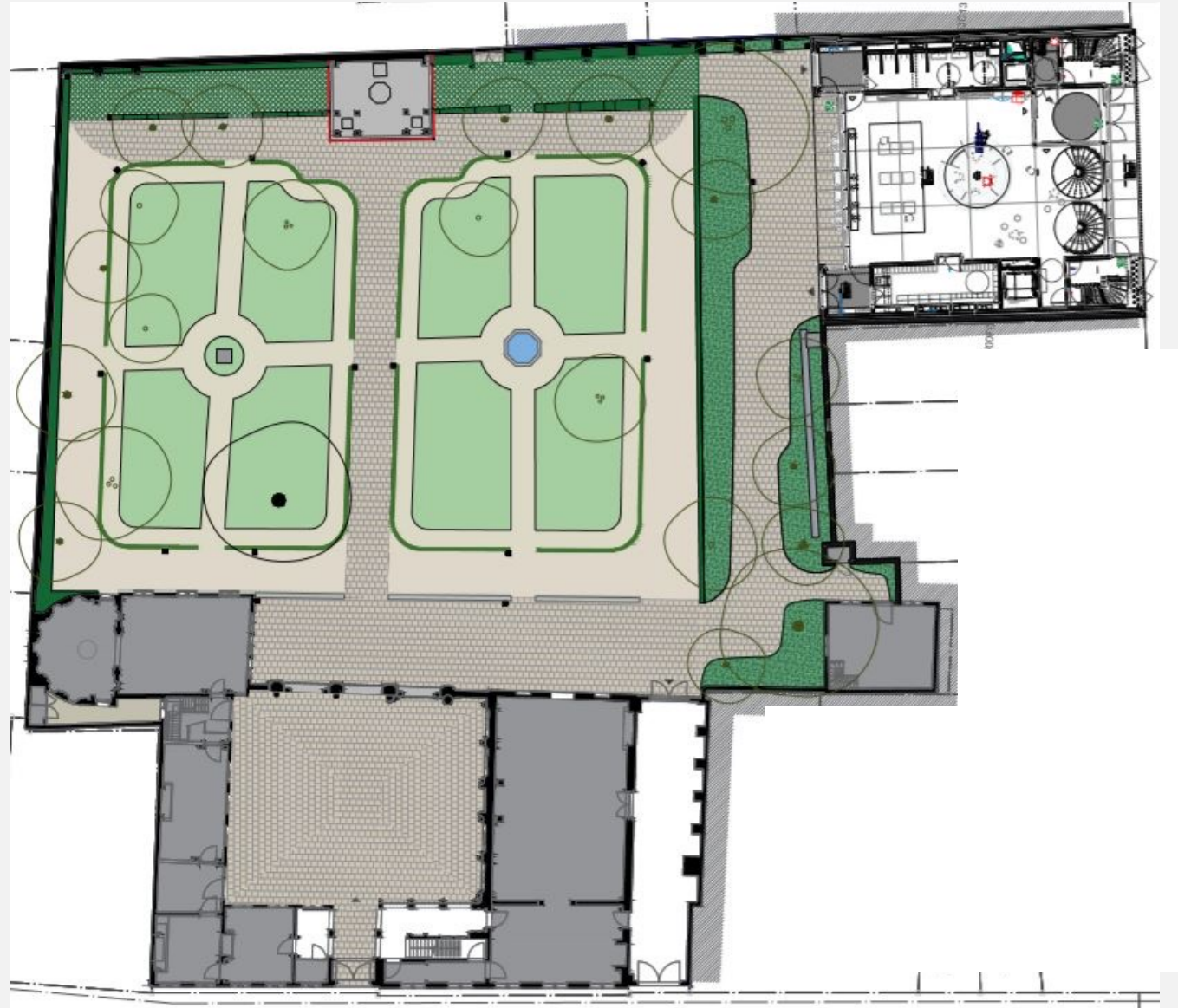
- Fossielvrij gebouw met E-peil 36

60% beter dan het wettelijk minimum bij
bouwaanvraag

Hopland

- On site opgewekte hernieuwbare energie dekt 35% van de nood:
 - **Geothermische installatie** voor koeling en verwarming
 - **Lucht-water warmtepomp** aanvullend
 - **36 zonnepanelen** op het dak
 - Geen gasaansluiting
- **Groendak**
- **Regenwaterput** met capaciteit van 10.000 liter voor spoelen toiletten en irrigatie groendak
- **44 infiltratiekratten** vertragen afvoer overtollig regenwater

Tuin



Tuin

- 8.835 planten
 - 39 bomen (x4)
 - 4.170 vaste planten
 - 612 klimplanten
 - 3.150 bloembollen en stinzenplanten
 - 346 heesters
 - 438 haagplanten
 - 30 kuipplanten
 - 50 waterplanten



Tuin

- Beeldkwaliteit én duurzaam energieconcept:
 - **recuperatie** van planten en ornamenten uit de bestaande tuin
 - **Gelaagde vegetatiestructuur** bestrijdt het hitte-eiland-effect
 - **Ecologische stapsteen**
 - **Doorgedreven ontharding**
 - **Wateropvang:** maximum **hergebruik**, minimum naar riolering
 - Gebruik van regenwater voor **bevloeiing** van de tuin, opvang hemelwater daken Rubenshuis via een nieuwe regenwaterput (15,000 l). Drie infiltratieputten (elk 15,000 l) en twee buffertanks (elk 10,000 l)
 - **Gecontroleerde infiltratie:** grondwaterpeil verbeteren en overstromingsrisico inperken

Tuin



Rubenshuis:energiemaatregelen

- Beschermd erfgoed: monument met beperkte interventiemogelijkheden
- Kierdichting in de Vlaamse vleugel levert energiebesparing van 29% op in de Vlaamse vleugel en ongeveer 20% in de Italiaanse vleugel
- Optimaliseren dakisolatie levert energiebesparing van 14% op in de Vlaamse vleugel en ongeveer 15% in de Italiaanse vleugel
- Isolatie binnenschrijnwerk: 14% besparing in de Vlaamse vleugel, 15% in de Italiaanse vleugel
- Aansluiting op warmtenetwerk voorzien

Zaakvoering

- MVO/Duurzaamheid standaard als 10% gunningscriterium
- Scenografie museum: duurzaam ontwerp, herbruikbaarheid en kleine voetafdruk
- Concessie museumcafé: duurzaam ontwerp en korte keten op de kaart
- Merchandising: duurzaam en circulair, vb. gevelde bomen verwerkt door Stadshout
- Sustainable Development Goals in interne nieuwbrief uitlichten in concrete toepassingen





DE WAPPER IN DE TOEKOMST

Conceptontwerp

