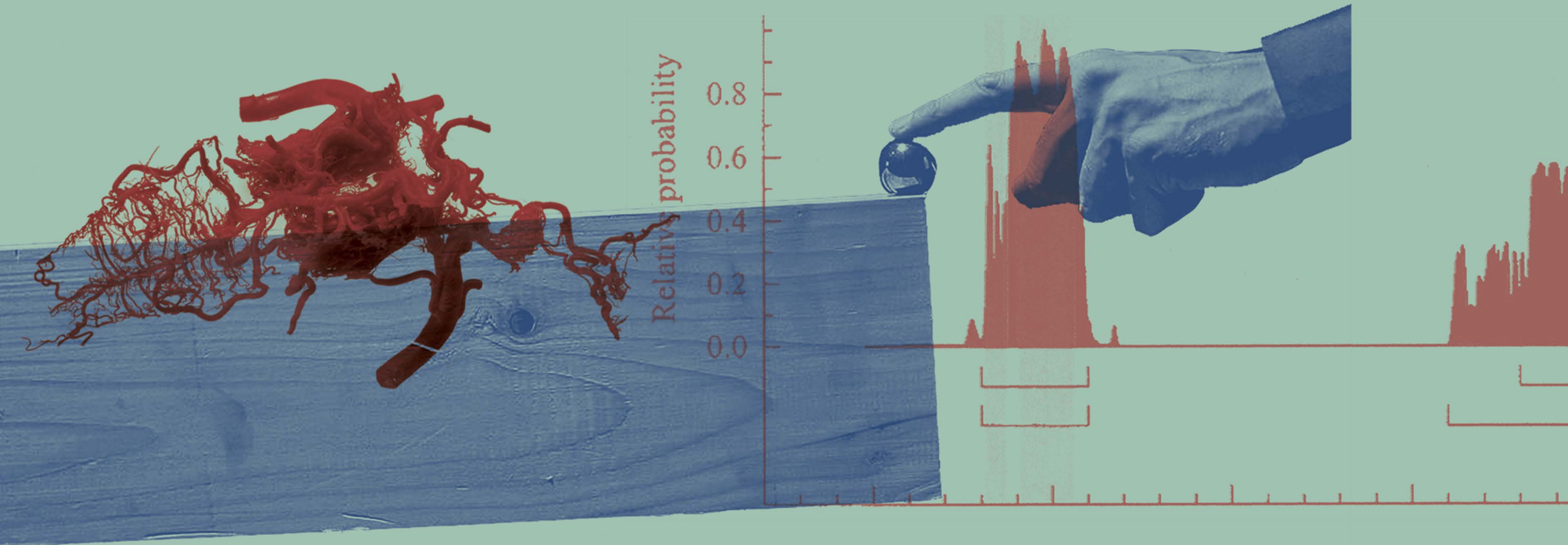


GUM & PLANTENTUIN

‘ΡΗΔΛΛΙΣ, Νορμ & Νορμ’ – Οογ ορ Διιρζααμheid



gUM
GENTS
UNIVERSITEITS
MUSEUM
& PLANTENTUIN



**Forum
voor
wetenschap,
twijfel
en kunst**

Oog op Duurzaamheid

- Duurzaamheid in DNA
- Casestudy 'Phallus, Norm & Vorm'
- Looptijd
- Hergebruik
- Recyclage
- Partnerkeuze
- Eco-materialen
- Op reis
- Werkpunten en toekomstplannen

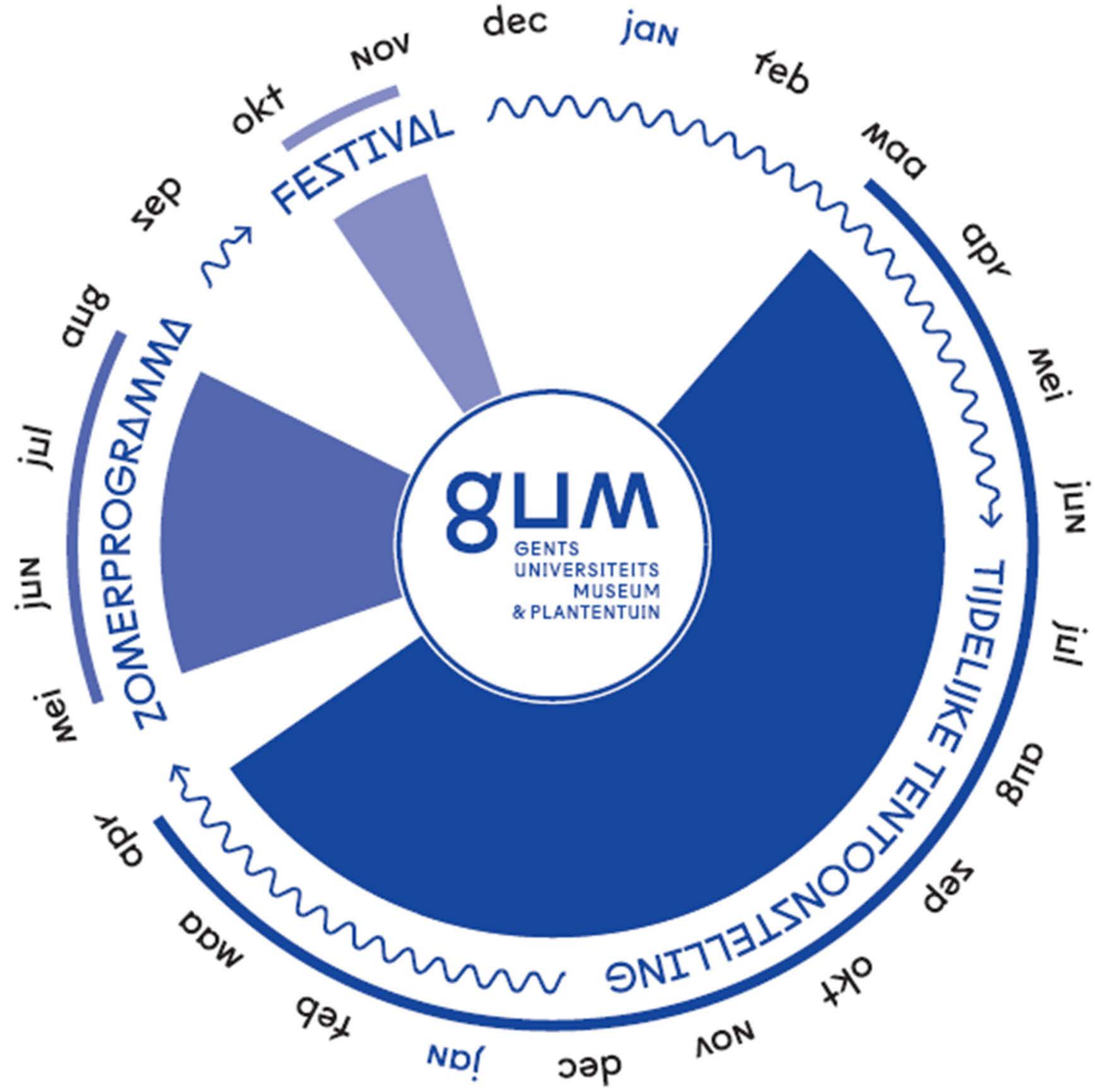
Duurzaamheid in DNA

- GUM & Plantentuin hechten veel belang aan ecologische duurzaamheid: deel van ons DNA
- UGent volledige klimaatneutraliteit in 2050.
- Groene infrastructuur
 - De renovatie binnen NZEB-richtlijnen (Nearly Zero-Energy Buildings)
 - Visie op waterhuishouding, afvalmanagement, gebruik van robuuste materialen en verlichting.
 - Efficiënt en zuinige klimaatinstallatie.
- Duurzame keuzes
 - In alle facetten van de werking zetten we duurzaamheid voorop.
 - De museumSHOP werkt met kleine voorraden en minimaal verpakkingsmateriaal.
 - We gebruiken een elektrische bakfiets waar mogelijk.
 - Dakverlichting uit na 22u.
 - Bij elke aankoopbeoordeling nemen we afval-, ethische en transportissues mee.
 - In tentoonstellingsproductie werken we met recuperatie en ecobewuste bouwpartners (vb: Expo PHALLUS + 85 %recup) en investeren we in herbruikbare infrastructuur.
 - De medewerkers volgen bovendien de richtlijnen van de UGent rond biodiversiteit, mobiliteit, dienstreizen, en aankoopbeleid.
 - We sluiten ook aan bij Greentrack en de richtlijnen van het duurzaamheidstraject van FARO.

'PHALLUS, NORM & VORM'



Looptijd



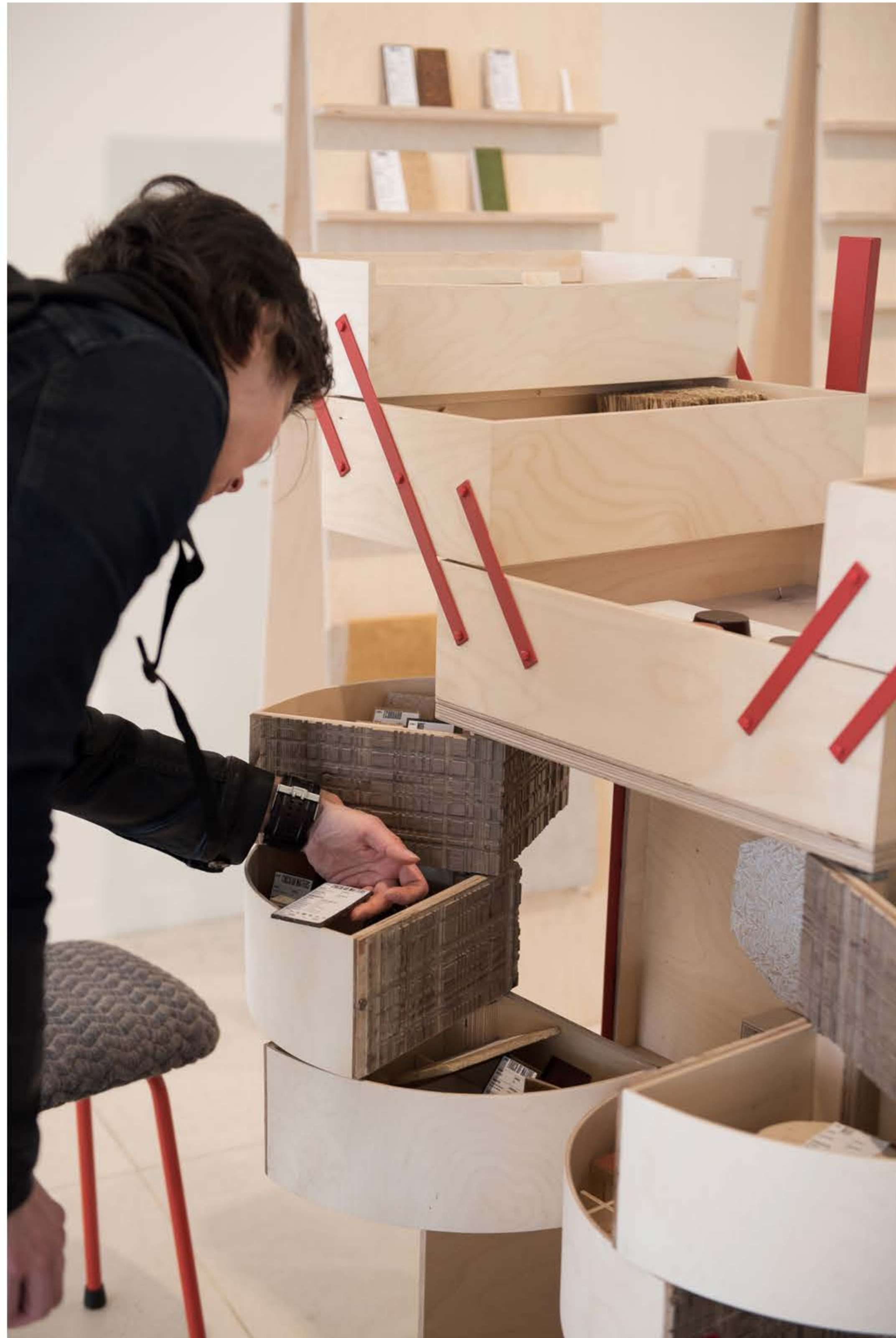
Hergebruik



Recyclage



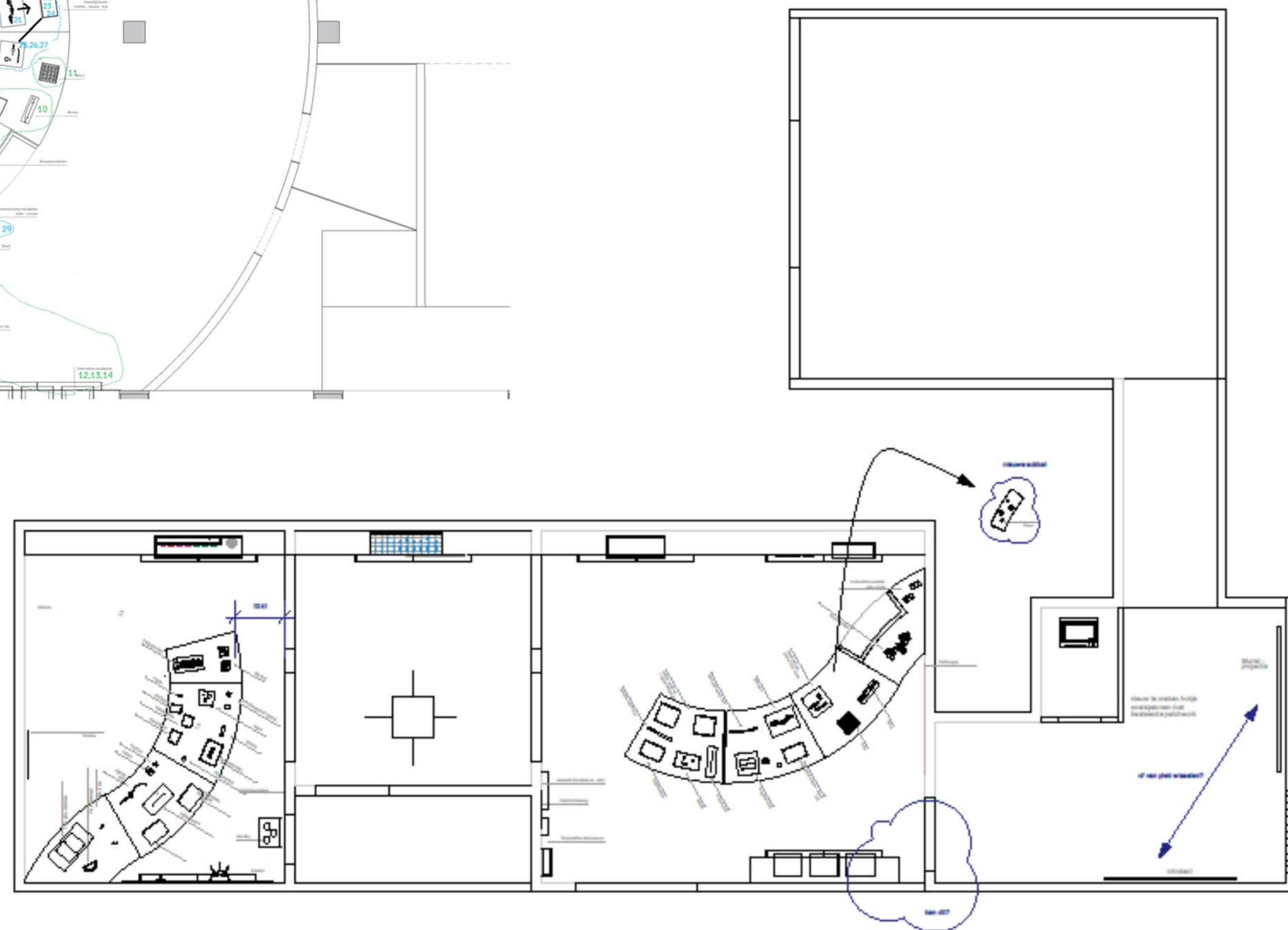
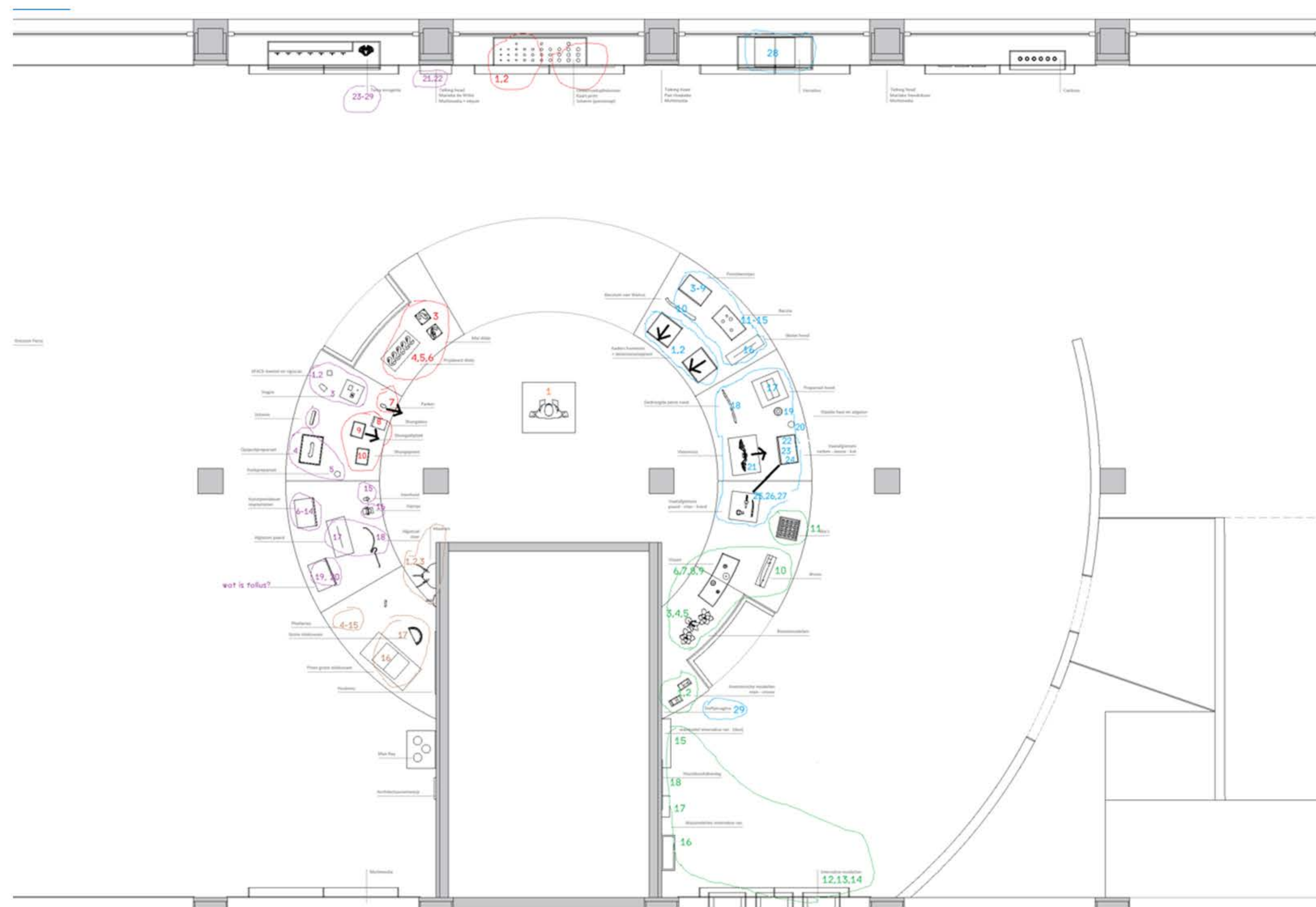
Partnerkeuze



Ecomaterialen



Op Reis



- Elk aspect van tijdelijke tentoonstellingen verder evalueren:
 - Museumlicht:
 - Huidige situatie: reeds allemaal led, via KNX gestuurd.
 - Maximaal totaal wattage vooropstellen?
 - Verf en vernis:
 - Huidige situatie: type verf van de verbouwingen aangehouden.
 - Expertise om over te schakelen op natuurvriendelijke alternatieven (vb. Tintelijn te Gent).
 - Transport:
 - Huidige situatie: zo veel mogelijke groupage transporten.
 - Verder evalueren en bewust plannen, bij aanstellen kunsttransport ecologische voetafdruk mee in overweging nemen.
 - Soclage:
 - Huidige situatie: soclage op maat van de scenografie, sokkel wordt bij collectiestuk gehouden, beperkt terug inzetbaar.
 - Rationaliseren, in overleg met socleur op zoek gaan naar ontwerpen die flexibel inzetbaar zijn.
 - Mutimedia:
 - Huidige situatie: Bij aankoop wordt levensduur en verbruik van toestellen in rekening gebracht.
 - Bij aankoop nieuwe toestellen expliciet eco-labels van toestellen laten meewegen.

