



Groot Onderhoud: de klimaateditie

Immaterieel erfgoed als hefboom
voor een klimaatrobuuste
samenleving

16 mei 2023

FARO

Vlaams steunpunt voor
cultureel erfgoed



Vlaanderen
verbeelding werkt

Programma

- > Immaterieel erfgoed en duurzaamheid - het project 'Water & Land' - Laura Danckaert (CAG)
- > Immaterieel erfgoed als antwoord op een veranderende omgeving:
 - 'Watermolenlandschappen & klimaatadaptie' - Riet Meijer (Molenstichting Noord-Brabant)
 - 'Haagdichten, een ambacht' - Jeroen Rappé (Tree-Hive)
- > Leerrijk verleden - Chantal Bisschop (CAG)
- > Q&A



1. Immaterieel erfgoed en duurzaamheid
2. Water & Land
3. Praktijk: Watermolenlandschappen
4. Praktijk: Haagdichten
5. Leerrijk verleden



*Immaterieel erfgoed is zowat het culturele equivalent van biodiversiteit: een waaier aan creatieve oplossingen die mensen doorheen de tijd bedachten rond hoe en waar we (samen)leven. En nu de wereld een dorp geworden is, kunnen we die beter dan ooit met elkaar delen: leve de couleur glocale
(Werkplaats immaterieel erfgoed)*



Immaterieel erfgoed en duurzame ontwikkeling

- ✓ Onlosmakelijk verbonden!
 - ✓ Art. 1 UNESCO 2003 Conventie: immaterieel erfgoed als drijfveer van culturele diversiteit en garantie voor duurzame ontwikkeling
 - ✓ Agenda 2030: 17 Sustainable Development Goals
 - ✓ Operationele Richtlijnen UNESCO 2003, sinds 2016 apart hoofdstuk over ICH and sustainable development at the national level
- ✓ Erfgoed en klimaat = 'hot topic'



Bijdrage van immaterieel erfgoed?



Convention on Biological Diversity

« Bredere toepassing van traditionele kennis over biodiversiteit en natuur moet aangemoedigd worden » (1992)

- ✓ Erfgoedgemeenschappen: gaan omgeving en natuur anders waarnemen en waarderen dan bv. biologen of wetenschappers
- ✓ Aandacht voor intieme kennis
 - ✓ UNESCO: changing minds, not the climate (2021)
 - ✓ Wetenschappelijk geobjectiveerde aanpak -> lokale culturele aanpak
- ✓ Oude technieken en kennis als “nature based solutions”



Frameworks als houvast?

✓ Biocultural Heritage Framework als tool:

5 sleutelementen die met elkaar verbonden zijn en veerkrachtige omgevingen en welzijn bewerkstelligen:

- ✓ Biodiversiteit
- ✓ Landschap
- ✓ Culturele, sociale en economische waarde
- ✓ Participatief bestuur
- ✓ Lokale kennis

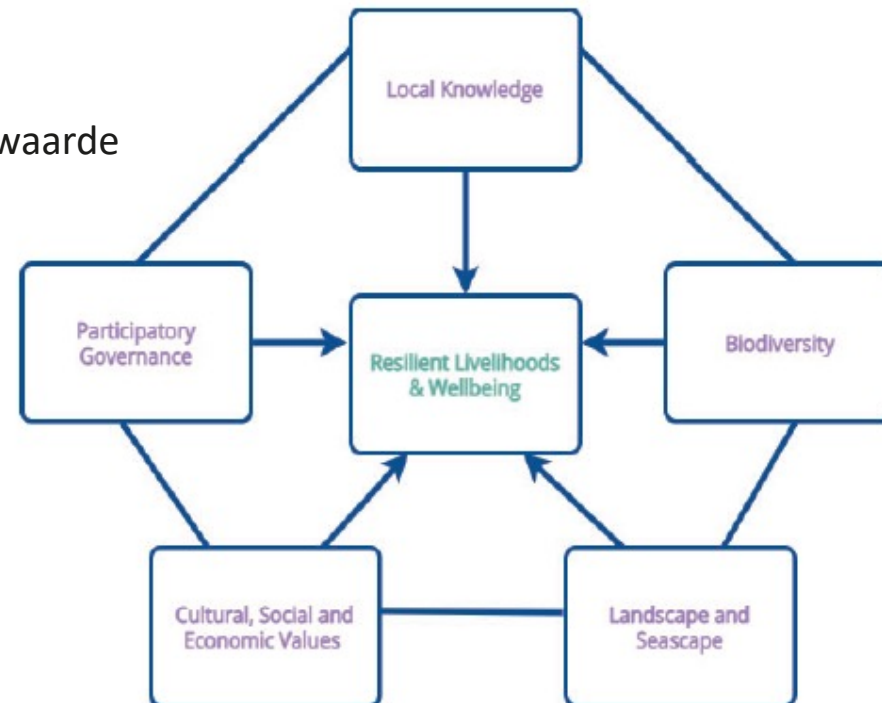


Figure 4: Adapted diagram of biocultural heritage for the UK



Momentum!

- ✓ Urgentie en momentum
- ✓ Vanuit nieuwe hoek naar immaterieel erfgoed kijken
- ✓ Koppeling met ecologische duurzaamheid onderzoeken

Met ervaring van vroeger op zoek naar klimaatoplossingen van morgen

1. Immaterieel erfgoed en duurzaamheid
- 2. Water & Land**
3. Praktijk: Watermolenlandschappen
4. Praktijk: Haagdichten
5. Leerrijk verleden



Water en land.

- ✓ 3-jarig internationaal pilootproject met KIEN (2022-2024)
- ✓ Erfgoedproject: centrale rol voor ICE, vanuit een 'duurzaamheidsbril'
 - ✓ Immaterieel erfgoed van water en land als hefboom voor ecologische duurzaamheid
- ✓ www.waterenland.be



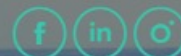


water & land

Project
Nieuws
Over ons

Waterbeheer
Biodiversiteit
Bodem

Contact



Immaterieel erfgoed en duurzame ontwikkeling.

Of hoe overgedragen kennis kan bijdragen aan een
ecologische en klimaatrobuuste toekomst.





Water en land: 4 doelstellingen

1. Inventariseren, onderzoeken, borgen en zichtbaar maken
 - ✓ Desktopresearch, dialoogtafels, aanwakken erfgoedbewustzijn
2. Duurzaamheid uitspelen en immaterieel erfgoed valoriseren
 - ✓ Documenteren, kennisuitwisseling
3. Beleidsmakers, experts en gebruikers attenderen
 - ✓ Projectwebsite, documentatie, praktijkvoorbeelden
4. Uitwisseling stimuleren
 - ✓ Op verschillende vlakken en niveaus



Water en land. 3 uitdagingen



Waterbeheer

Steeds meer krijgen we te maken met droogte, verzilting, en tegelijk ook met vernatting en overstromingen.

Technieken zoals graslandbevloeiing of het beheer van watermolenlandschappen kunnen inspirerend werken.



Biodiversiteit

Het verdwijnen van soorten en variëteiten vormt een reële bedreiging voor de planeet. Praktijken zoals het heggen leggen en vlechten hebben een positieve impact op biodiversiteit en bestuderen we in 2023.



Bodem

Problemen zoals verschraling van de bodem of overbemesting komen maar al te vaak voor. Ook hier zijn tal van erfgoedpraktijken een mogelijk onderdeel van de oplossing. In 2024 gaan we aan de slag met dit thema.



✓ Rode draad: ecological citizenship



Waterbeheer

- Huidige urgentie: verdroging en vernatting
- 2 erfgoedgemeenschappen
 - Graslandbevloeiing
 - Watermolens



Graslandbevloeiing

Het bevoeien van grasland is een eeuwenoude landbouwtechniek, waarbij stromend water via sloten en greppels tot op het grasland wordt geleid met de bedoeling de groei te bevorderen en de (hooi)opbrengst te verhogen.

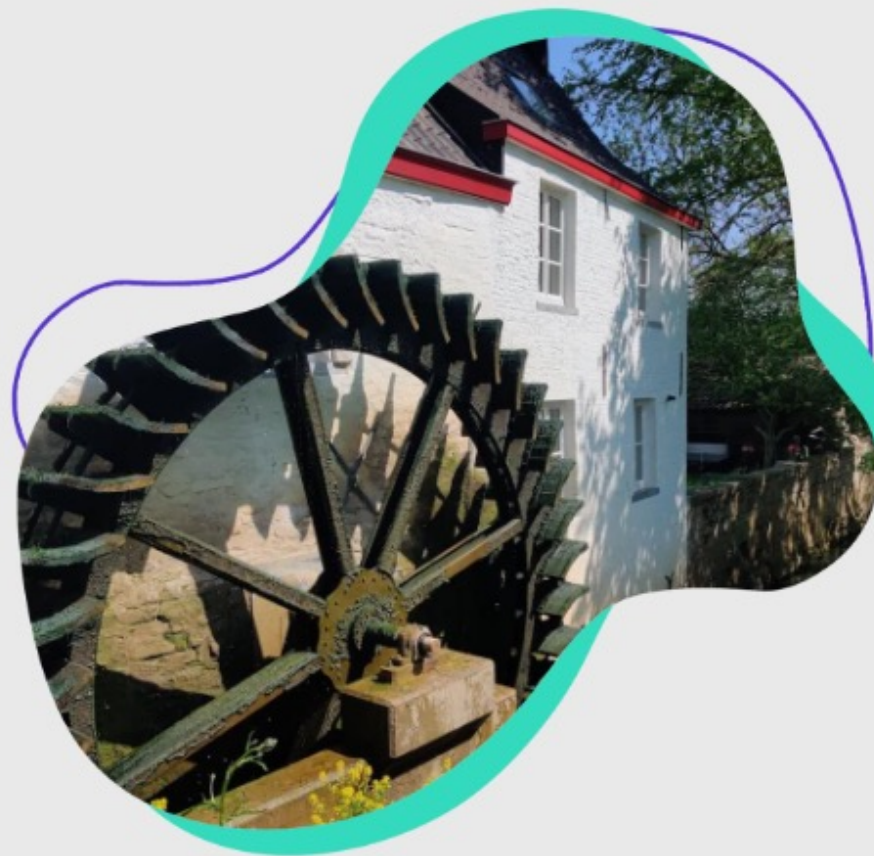
De kennis over het leiden van water in sloten en greppels, om op die manier eigenlijk nooit water te kort of te veel te hebben, is in tijden van vernatting en verdroging erg interessant. Ook de impact van het bevoeien op de bodem, het bodemleven en de grondwaterstand is substantieel.



Watermolenlandschap

Watermolenlandschappen houden veel water vast en zijn voorbeelden van de natte gebieden die vroeger alomtegenwoordig waren in Vlaanderen en Nederland.

De molenaar beheert en onderhoudt dagelijks het molenlandschap door middel van de molenstuw. Daardoor bezit hij of zij waardevolle kennis voor het inzetten van dergelijke watermolenlandschappen in klimaatdoelstellingen.





Graslandbevloeiing & watermolenlandschappen

- ✓ In dialoog met erfgoeddragers en experts
- ✓ Toekomstgerichte functie
 - ✓ Vernatten van de omgeving & koolstofstockage
 - ✓ Waterberging
 - ✓ Inspiratie voor nature based solutions (bv. getijdengebied)
 - ✓ Inzetten in klimaatdoelstellingen en kaderrichtlijn water





Drempels

- Arbeidsintensief
- Budgettaire inspanningen
- Samenwerking tussen verschillende partners
- Verschillende belangen, bv. vismigratie
- Bereidheid van grondeigenaars/landbouwers





Video's & podcasts



Vloeiweiden. Verdwenen in het landschap

In deze eerste aflevering zoeken we uit hoe het komt dat een techniek die vroeger in grote delen van Europa werd beoefend, vandaag uit het zicht en uit het geheugen is verdwenen?



Vloeiweiden. Kansen voor de toekomst.

In deze tweede aflevering stellen we ons de vraag waarom de techniek van traditionele graslandbevoeiing vandaag nog belangrijk is of kan zijn.



Biodiversiteit

- 2 erfgoedgemeenschappen
 - Heggenvlechters
 - Imkers



1. Immaterieel erfgoed en duurzaamheid
2. Water & Land
- 3. Praktijk: Watermolenlandschappen**
4. Praktijk: Haagdichten
5. Leerrijk verleden

Watermolenlandschappen en Klimaatadaptatie



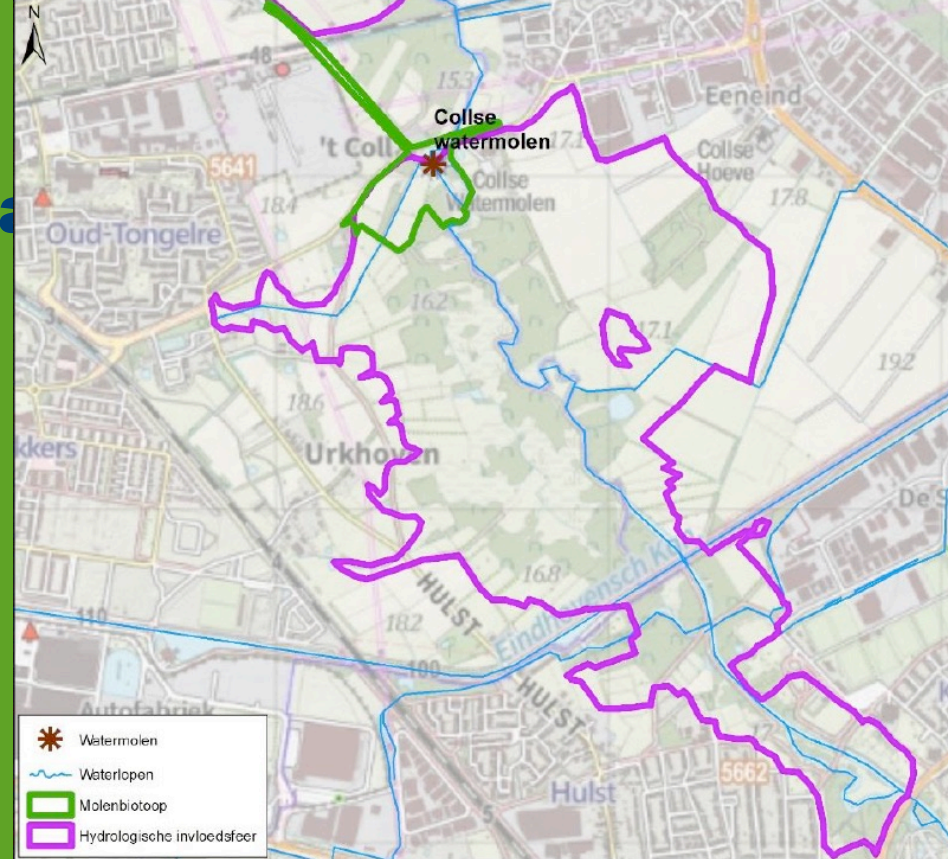
Riet Meijer | Mechelen 16-05-2023
Het Groot Onderhoud

Watermolenla

Landschappelijk samenhangend complex:
watermolen, waterwerken (incl.
vloeiveiden), wegen, nederzettingen
(hoeven, kastelen, kloosters)

& stuwschaduw (hydrologische invloedssfeer: het hele gebied wordt natter)

- Opstuwen heeft invloed op de ecologie: bijzondere natuurwaarden
- Oppervlakte molens aan de Dommel 10tallen tot 100en ha
- *Niet op een plek, maar tientallen, eeuwenlang!*



Hoe zag het Watermolenlandschap eruit?



Tekening: Paul Bex

Nagenoeg Natuurlijk Landschap



moeras



broekbos



doorstroommoeras

Half Natuurlijk Cultuurlandschap

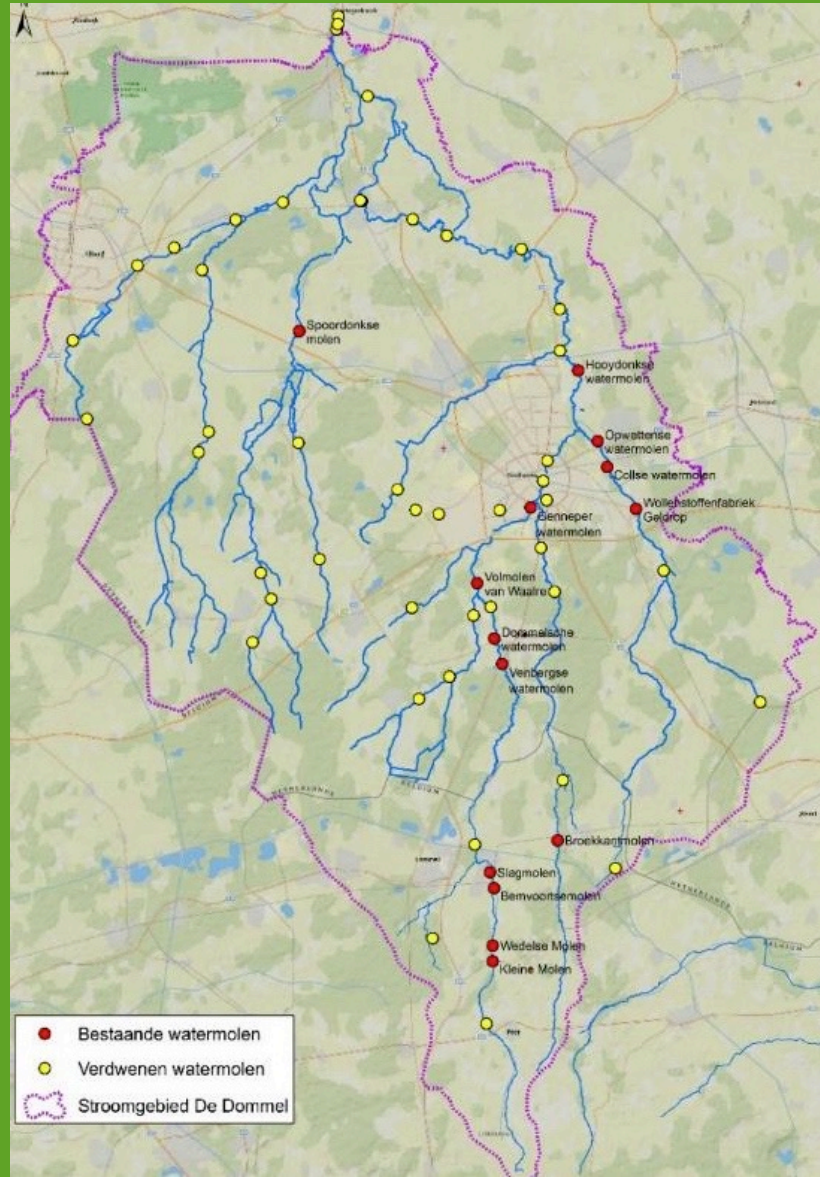


Hooiland met lijnelementen



Nat schraalland

De watermolen-cascade



- Eeuwenlange beïnvloeding beekdalvlakte: *kwel /sturend grondgebruik*
- Dommel: ca. 60 molens
- Stuwschaduw: 1,5-8 km
- Stuwschaduwen sloten vaak op elkaar aan (+ruzie tussen molenaars)
- Sponswerking + hoge natuurwaarde

Watermolens verdwijnen



Keersopper molen

vanaf 1850:

- Industrialisatie (molens zijn niet meer nodig),
- Kanalisatie (molens staan in de weg)
- Anno 2023 nog 9 molens over in NL, 2 in BE, maar met beperkingen

‘Afgetakeld’ watermolenlandschap



20^e eeuw: ontginning, drooglegging en piekafvoeren

Klimaatverandering: extreem droog / nat



- 21 eeuw: piekafvoeren, droogvallende beken, watertekort
- Maar de historische structuur ligt er deels nog

Ambitie Erfgoeddeal project (EGD)

‘Watermolenlandschappen voor klimaatadaptatie’

Herstellen en inzetten van (historische) watermolenlandschappen voor klimaatrobuuste beekdalen

- Bijdrage leveren aan waterbuffering en –berging
- Klimaatopgave koppelen aan herstel en behoud van watermolenlandschappen
- Kwaliteitsimpuls met aandacht en respect voor erfgoed, historische omgeving, menselijke maat, beleefbaarheid en aaibaarheid
- Kennis ontwikkelen en delen (o.a. flexibel peilbeheer, realiseren natte natuur, waterzuinige vismigratie-sytemen)
- Resultaten delen in breder verband, ook buiten provincie en internationaal (Vlaanderen, ICOMOS)

Hoe is dat in zijn werk gegaan?

'Als je iets voor elkaar wilt krijgen moet je eerst kijken waarom jouw plan voor andere partijen belangrijk zou kunnen zijn' Erfgoedmedewerker SRE



Belangrijk:

- Samenwerking, ook met partijen buiten "erfgoedwereld"
- Gebruik maken van (rijks)overheid en Europese beleidsinstrumenten
- Eindeloos netwerken

ERFGOEDDEAL

- **Sterke punten volgens EGD:**
- **Molenstichting Noord-Brabant, Provincie en Waterschap werken samen**
- **Netwerk: gezamenlijke ambities van (veel) betrokken partijen**
- **Kennis ontwikkelen en kennis delen**
- **Voorbeeldfunctie en opschaalbaarheid: nationaal en internationaal**

Hoe helpt dit het Immaterieel Cultureel Erfgoed vooruit?

- Erfgoed is object PLUS omgeving PLUS gemeenschap
- Kennis van/over het erfgoed inzetten voor actuele opgaven; Eigentijdse functies maken erfgoed toekomstbestendiger.
- Meenemen in 'het grote verhaal': vertel het nieuwe gebruik of de nieuwe functie van het erfgoed.
- Borging door erfgoedgemeenschap: bijv. door opname in Netwerk / Inventaris (KIEN)



Bedankt voor uw aandacht!

Erfgoeddealproject

- Het project Watermolenlandschappen en klimaatadaptatie onderzoekt in de praktijk hoe historische watermolenlandschappen ingezet kunnen worden om water in droge perioden vast te houden en te bergen bij afvoerpieken. Zo kunnen historische beeklandschappen bijdragen aan klimaatadaptie. Dat gebeurt op drie Brabantse watermolenlocaties, met tal van ondersteunende kennisontwikkelings- en uitwisselingsactiviteiten. Het project wordt getrokken door Molenstichting Noord-Brabant, die samen met de provincie Noord-Brabant en Waterschap De Dommel het initiatief nam voor het project. Het project wordt ondersteund door tal van regionale koepelorganisaties en partners en wordt mede mogelijk gemaakt door de Erfgoed Deal. Het is onderdeel van de uitvoeringsagenda's van het Van Gogh Nationaal Park i.o en van Natuurgrenspark de Groote Heide.
- Voor meer informatie:
 - www.watermolenlandschappen.nl
 - <https://www.erfgoeddeal.nl/publicaties/publicaties/2020/10/05/uitvoeringsprogramma-2e-ronde2020> (pag. 38/39)

1. Immaterieel erfgoed en duurzaamheid
2. Water & Land
3. Praktijk: Watermolenlandschappen
- 4. Praktijk: Haagdichten**
5. Leerrijk verleden

Haagdichten, een ambacht

Jeroen Rappé, Paulien Vanhauwere
& Kevin Lambeets



Haagdichten, een ambacht

Inhoud

- Wat is haagdichten
- Onderscheid houtige KLE's
- Hoe zat het vroeger
- Technieken vs stijl
- Boerenstijl
- Diverse technieken
- Voorbeelden
- Materiaal
- Uitdagingen
- Biodiversiteit en Landschapsschoon
- Literatuur



Demo 'boerenstijl' haagvlechten op Eenstijlige meidoorn (Bocholt, feb2022)

© Paulien vanhauwere

Haagdichten

Het manipuleren van struiken en bomen door middel van diverse technieken, welke de groei beïnvloeden met als doel een dichtere structuur te bekomen.

Men verdicht de heg door takken en stammen te leiden in richtingen waar ze van nature niet groeien.

De mogelijkheden om een haag te dichten worden slechts beperkt door je creativiteit.



Kaphaag (aubel 2020)
© Jeroen Rappé

Haag, heg, houtkant ?!

Kleine landschapselementen (KLE), vaak kenmerkend voor kleinschalige cultuurlandschappen, zgn. **bocages**.

(1) **Haag**

Belang = kerend, begrenzend

Beheer: één/meermaal jaarlijks snoeien

(2) **Heg**

Belang = windscherm, hout

Beheer: één/meerjaarlijks snoeien, hakhout

(3) **Houtkant**

Belang = geriefhout, brandhout, schaduw

Beheer: meerjaarlijks hakhout

→ KLE's hebben specifieke meerwaarde
qua *biodiversiteit* (structuur, voedsel, verbinding, microhabitat...)



Bron: <https://www.ecopedia.be/encyclopedie/haag-en-heg>

Hoe zat het vroeger ?!

Hagen waren iets functioneel en
bruikbaar voor de noden van toen.



Vlechtspoor op Haagbeuk, grens Geetbets - Halen (2020)
© Kevin Lambeets



Vlechtspoor op meidoorn, regio Plombier
© Jeroen Rappé



Vlechtspoor op hybride meidoorn, Hazenberg, Linter (2020)
© Kevin Lambeets

Techniek

vs

Stijl

Manier waarop je de struik
manipuleert

Uitzicht van het resultaat



Boerenstijl = pragmatiek

Herwaardering
van de ambacht

Historische relictten die we
waarnemen

**Jonge haag
aanplant**



Aanplant haag te Landen © RLZH



*Beheeringreep dmv.
verschillende technieken*



Relict



Haag in de buurt van Brûly © Paulien Vanhauwere

Vlechten, leiden, leggen,...

Verskillende technieken mogelijk om eenzelfde functie te bekomen. Convergent ontstaan omwille van lokale noden, voorhanden zijnde soorten en/of invloeden van buitenaf. De ene techniek al wat ingrijpender dan de andere en/of kostelijker.

Eerder dan haagstijlen, richten wij ons op (het aanleren van) technieken. Deze kan je later zelf combineren of binnen / tussen hagen diversifiëren.

- | | |
|--------------|-------------|
| (1) Vlechten | (5) Buigen |
| (2) Leiden | (6) Twijnen |
| (3) Leggen | (7) Kruisen |
| (4) Knikken | (8) Tuynen |

Form Follows Function



Vlechtspoor op Linde te Pétigny © Jeroen Rappé



Kerkhofmuur te Oignies © Paulien Vanhauwere



In boscontext getwijde jonge twijgen langs oprij, reactie na een groeiseizoen (Olgries) © Paulien Vanhauwere



Vlechthaag van taxus als afsluitingshaag in pastorietaan van de Sint-Petrusparochie te Alveringem
© inventaris.onroerendergoed.be; Geert Van der Linden

Vlechtsporen 'leggen' op en hergroei van
Eenstijlige meidoorn in een jongere haag
nabij de Liermolen (Grimbergen, 2015)
© Kevin Lambeets



Hergroei en wond dichting op Hazelaar een jaar na
knikken © Paulien Vanhauwere



Boven: Heg van Eenstijlige meidoorn na knikken

Onder: Reactie heg na een groeiseizoen

Kwinten (Voeren) © Paulien Vanhauwere





Knikken van een solitaire Zomereik dmv. het ultzagen driehoekjes. Doelstelling als speelboom. © Paulen Vanhauwere



Gelegde heg van oude Eenstijlige meidoorn aan de Liermolen. De heg werd opgekuist en oude, zware stammen verwijderd, te leggen stammen deels onttakt (Grimbergen, feb 2020) © Kevin Lambeets



Links: nieuwgevluchte structuur dec2021

Rechts: mei 2023

fruitspoor (Borgloon) © Paulien
Vanhouwere



Eindresultaat **boerenstijl**, geïnspireerd door de 'plakhaag': leggen, knikken, binden, vlechten op/met Haagbeuk en horizontaal tuynen met rijshout uit hakhoutbeheer (Geetbets, mrt2022)

© Kevin Lambeets



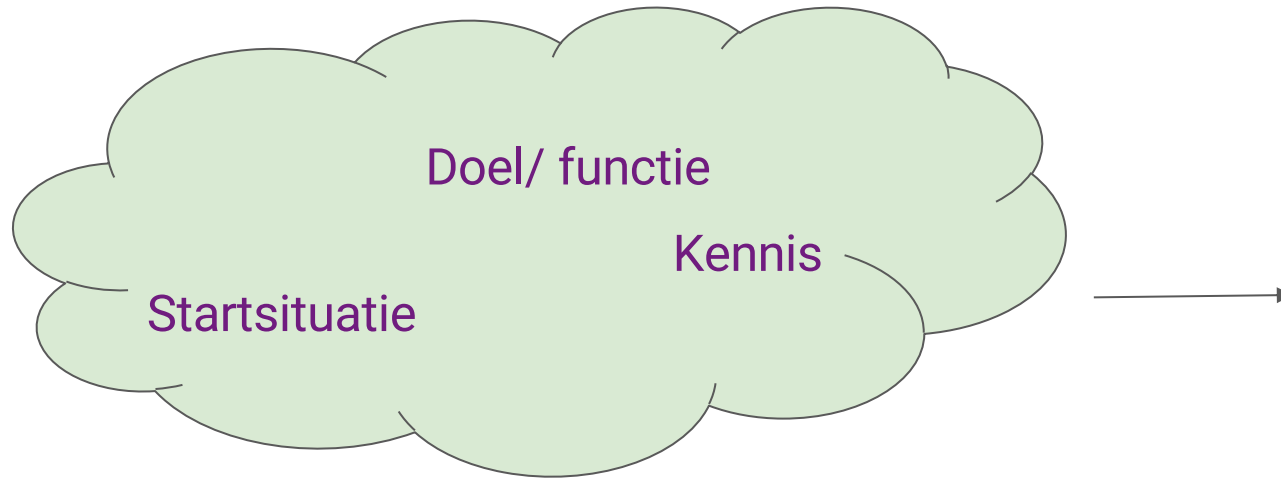
Eindresultaat **boerenstijl** op Eenstijlige
meidoorn te Bocholt (dec2021)
© Kevin Lambeets

Boerenstijl = pragmatiek

Overal en altijd toepasbaar

Wat wil ik bereiken?

- een berceau in een kanten patroon?
- een dichte ondoordringbare massa?
- biodiversiteit en landschapsbeleving?



Bepalen

- Technieken
- Werkmethode
- Eindbeeld

Wat heb ik ter beschikking?

Leeftijd haag, soorten, huidig beheer,?

Welke technieken ben ik vaardig?



PBM's en handgereedschap
voor het haagvlechten
© Kevin Lambeets

uitdagingen

- Meer waardering voor bestaande en nieuwe hagen creëren
- Ecosysteemdiensten benutten (Erosie verminderen, koolstofopslag, windscherm, verkoeling, schutting....)
- Een veranderend klimaat (veerkracht ecosysteem, verkoeling, waterbuffering...)

- Mensen prikkelen om met **de diversiteit aan technieken** aan de slag te gaan door middel van
 - eigen opleidingen
 - opleidingen met diverse partners op maat
- Het zoeken en bestuderen van relictten

Heggen voor biodiversiteit

Landschappelijk: bocage

Voedsel- en waardplant:

bloesems, vruchten, bladeren

→ Hageland - Haspengouw ↔ laagstammen

Structuur: bescherming (doorns),
beschutting, nestgelegenheid

Microklimaat: schaduw, luwte

Functioneel verbindend: oud bos-soorten,
vlinders, vleermuizen



Bloeiende Europese vogelkers en Hondsroos (Geetbets, 2020)

© Kevin Lambeets



Sleedoornpage



Kleine wespenboktor



Iepenpage



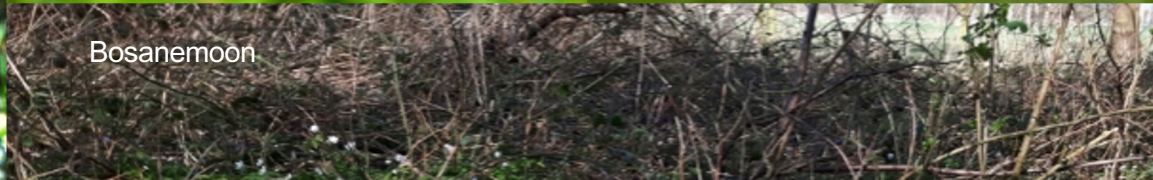
Heggenrankbij



Rozenmosgalwesp



Hageheld



Bosanemoon



Pauwoogpijlstaart



Lindepijlstaart



Sleedoornsatijnzwam



Foto's: © Kevin Lambeets

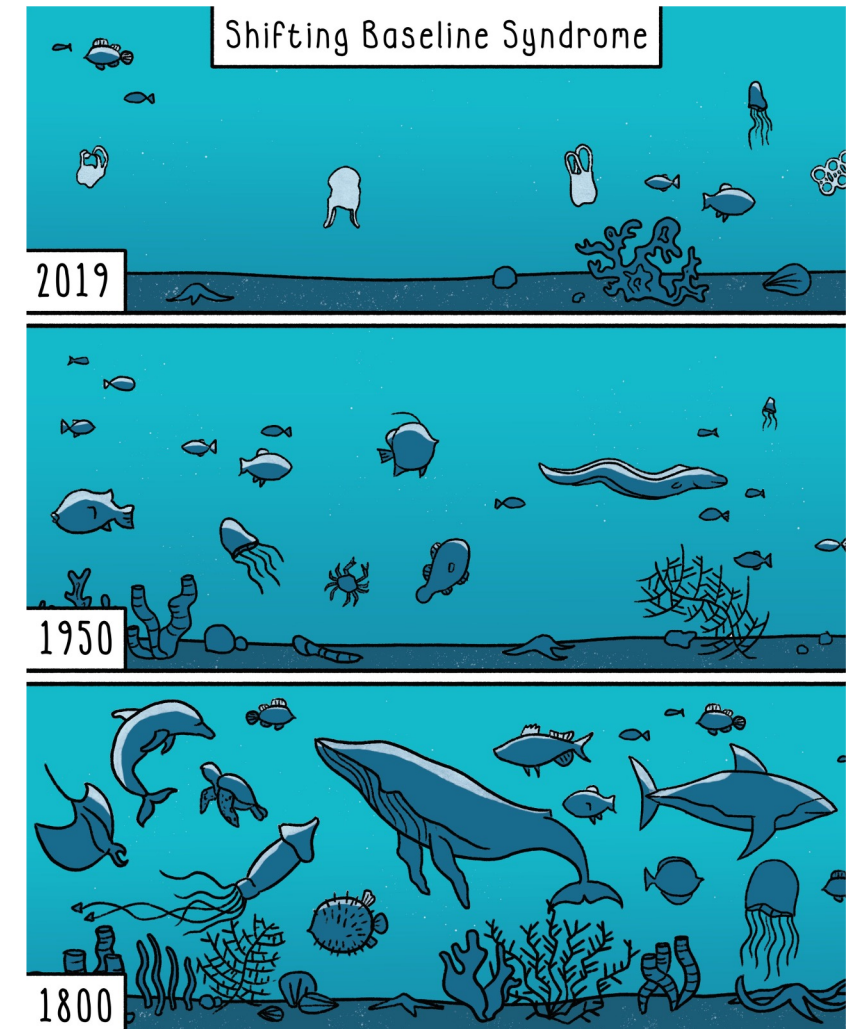
Landschapsschoon

Verschuivend referentiekader (*shifting baseline*): wat we in onze jeugd beschouwden als normaal en vandaag als achteruitgaand bestempelen, was enkele decennia of eeuwen geleden veel rijker

Heggenrijke kleinschalige cultuurlandschappen: *Bocages* → Wat is de referentie ? Erfgoed ?

Natuurbeleving: (echte) bloesemtochten, natuurstudie, geur, vista's,...

Educatie



Bron: © Cameron Shepherd

There is a loss of perception of change that occurs when each generation redefines what is "natural"

Literatuuroverzicht

- Gielen (2011) Handleiding Heggenvlechten. Jef Gielen Landschapsbeheer. pp.43.
- Müller (2013) Europas Feldeinfriedungen. Neuer Kunstverlag. 2vol. pp.1280. <https://wallhecke.de/>
- Ketelaar (2014) Bomen en Struiken van hier. Stichting Heg & Landschap - Landschap Erfgoed Utrecht. pp.288.
- De Cock (2019) Heggenleggen – Haagvlechten - Haagleiden. Cursus INVERDE. Presentatie, sl.96.
- Van Driessche (2019) Handleiding voor het beheer van hagen en houtkanten met erfgoedwaarde. Handleidingen agentschap Onroerend Erfgoed nr. 22. pp.180.
- Gielen & Aertssen (2020) Historische heggen en wallen in de gemeente Wijchen en Heumen. pp.77.
- Roeleveld ea. (2020) Heggenvlechten en Haagleiden in Nederland en Vlaanderen. Stichting Heg & Landschap. pp.133.



Behaag jezelf ...en het landschap

Vlechtsporen te Brûly © Paulien Vanhauwere

1. Immaterieel erfgoed en duurzaamheid
2. Water & Land
3. Praktijk: Watermolenlandschappen
4. Praktijk: Haagdichten
- 5. Leerrijk verleden**



Geleerde lessen

- Eerste projectjaar: in kaart brengen wensen, noden, kansen en bedreigingen





Geleerde lessen

- ✓ Nood aan mentaliteitswijziging
 - ✓ In omgang met landschap
 - ✓ Water- en bodemgestuurd denken ipv maakbaarheid
 - ✓ In blik op erfgoed
 - ✓ Geen drempel, maar verbindend element
 - ✓ “Het mooie aan erfgoed is ook dat het een tastbaar, aaibaar goed is, waarmee je burgers kan laten zien hoe het allemaal in elkaar vloeit.”





Geleerde lessen

- ✓ Nood aan samenwerking
 - ✓ Co-productie door betrokken partijen
 - ✓ Domeinoverschrijdend, polycentrisch beheer van gebieden die (mede) resultaat zijn van immaterieel erfgoed





Geleerde lessen

- ✓ Nood aan beleid en best practices
 - ✓ Visionaire streefbeelden
 - ✓ Kaders zoals biocultural heritage framework bieden hulp
 - ✓ Eerste start gemaakt in themajaar Waterbeheer om beleidsinstrumenten te toetsen op vlak van immaterieel en biocultureel erfgoed
- ✓ Nood aan verder onderzoek
 - ✓ Historische vormen van landgebruik en waterbeheer, ecologisch & biologisch onderzoek, landschapsarchitectuur, sociale context, ...
 - ✓ Wetenschappelijk onderbouwen van claims ICE



www.cagnet.be

contact@cagnet.be – 016 32 35 25





Hartelijk dank!

Elien Doesselaere
adviseur immaterieel
erfgoed

elien.doesselaere@faro.be

02 213 10 78

FARO

Vlaams steunpunt voor
cultureel erfgoed



Priemstraat 51
1000 Brussel
02 213 10 60

faro.be

