



# Vlaamse erfgoeddatabanken

Collegagroep 16/03/2023 - Tinneke De Clercq



# Agenda

- Doel van het project
- Aanpak
- Volgende stappen

# Doel van het project

- **Vervangen en integreren** huidige Vlaamse erfgoeddatabanken en bepalen van bijhorende toekomstige **dienstverlening**
- **Erfgoedinzicht & Erfgoedplus**
  - Ex-provinciale instrumenten voor registratie, beheer en ontsluiting van erfgoedcollecties
  - Sinds 2018 in beheer van de Vlaamse overheid (Departement CJM)  
→ studies i.f.v. bepalen toekomst
- Vlaamse overheid beschouwt erfgoeddatabanken als **instrument** om de **digitale transformatie** te verwezenlijken, cf. visienota 'Naar een slagkrachtige cultuursector in digitale tijden' (23/12/2022)

# Erfgoedinzicht

- **Origine:** Oost- & West-Vlaanderen
- **Collectie-eigenaars:** 115, vooral museale actoren
- 1.200.000 geregistreerde **erfgoedobjecten**, 300.000 **publicaties** en 50.000 **archieffrecords**
- **Invoer en beheer** via collectiebeheersysteem Adlib /Axiell Collections
- **Ontsluiting** op [Erfgoedinzicht.be](https://erfgoedinzicht.be) en/of eigen websites

The image displays two screenshots related to the 'Erfgoedinzicht' project. The top screenshot shows the 'axiell' interface for 'Objecten in eigen beheer'. It features a search bar with 'afdeling' and 'Zoek term' fields, a grid of object thumbnails with captions (e.g., '1942-B / van Hove, Victor François Guillaume / olieverfschilderijen / Portret van een vrouw'), and a 'Recordidentificatie' sidebar with various metadata categories like 'Identificatie', 'Vervaardiging | Datering', and 'Fysieke kenmerken'. The bottom screenshot shows the 'erfgoedinzicht.be' website search results for 'Museum voor Schone Kunsten Gent' and 'portretten', displaying 612 results with a grid of diverse art objects including paintings, busts, and sculptures.



# Erfgoedplus

- **Origine:** Limburg & Vlaams-Brabant
- **Collectie-eigenaars:** +/- 1300, vooral kerkfabrieken en heemkringen (ondersteund door erfgoedcellen en andere dienstverleners)
- 300.000+ geregistreeerde **erfgoedobjecten**
- **Invoer en beheer** via ontwikkelde tool Erfgoedregister
- **Ontsluiting** op [Erfgoedplus.be](http://Erfgoedplus.be) en Europeana en registratie van collecties en archieven in Archiefbank

The image displays two overlapping screenshots of the Erfgoedplus website. The top screenshot shows the search interface with various filters and a search button. The bottom screenshot shows the search results page, including a table of results, a bar chart for 'Productie-Eeuw', and a grid of image thumbnails with captions.

**Search Interface (Top Screenshot):**

- Navigation: Een object zoeken, Creëer een objectbeschrijving, Rapportering, Collectiegegevens, Afmelden
- Section: Zoekscherm
- Collection: In de collectie: Film- en beeldbank Erfgoed Zuidrand, Aartselaar (11001A31)
- Filters: Auteur inventaris, Status, Inventarisnummer, Objectnaam, Titel / Beschrijving, Materiaal, Vroegste vervaardigingsdatum, Laatste vervaardigingsdatum, Vervaardiger, Standplaats, Toestand, Verwerving van.
- Buttons: Zoek, Herbegin

**Search Results Table (Middle Screenshot):**

Inventarisnummer	Objectnaam	Titel	Standplaats	Status
11001A31 HKA001000101	foto/s	Aartselaar: Kleistraat: Cleystraethoeve De Coneyneprijp	Carillolei 3, 2630 Aartselaar	niet afgewerkt
11001A31 HKA001000102	foto/s	Aartselaar: Dijkst		
11001A31 HKA001000103	foto/s	Aartselaar: Kontic		
11001A31 HKA001000104	foto/s	Aartselaar: Kontic		
11001A31 HKA001000105	foto/s	Aartselaar: Dijkst		
11001A31 HKA001000106	foto/s	Aartselaar: Kontic		
11001A31 HKA001000107	foto/s	Aartselaar: Pierst		
11001A31 HKA001000108	foto/s	Aartselaar: Solho		
11001A31 HKA001000109	foto/s	Aartselaar: Solho		
11001A31 HKA001000110	foto/s	Aartselaar: Baron		
11001A31 HKA001000111	foto/s	Aartselaar: Kleist		
11001A31 HKA001000112	foto/s	Aartselaar: Laar:		
11001A31 HKA001000113	foto/s	Aartselaar: Dorps		
11001A31 HKA001000114	foto/s	Aartselaar: Kleist		
11001A31 HKA001000115	foto/s	Aartselaar: Kleist		
11001A31 HKA001000117	foto/s	Aartselaar: Carill		

**Search Results Page (Bottom Screenshot):**

- Search: Zoeken in Erfgoedplus.be
- Collection: Film- en beeldbank Erfgoed Zuidrand,...
- Sorteren: Relevantie
- Page 1 van 1978 (23 733 resultaten)
- Productie-Eeuw: Bar chart showing data for years 14-20.
- Refinement options: Locatie, Object, Materiaal, Vervaardiger, Periode, Productieplaats, Afgebeelde plaats, Collectie, Documentatie.
- Image thumbnails with captions: Aartselaar: Carillolei: Schoolgebouw en Kerk (1913 - 1920), Aartselaar: Gemeentehuis, Aartselaar: Kleistraat: Hoeve Sallaets (Callens, Leo), Aartselaar: Hoeve Exelmans (Callens, Leo), Aartselaar: Kleistraat: Hoeve Exelmans (Callens, Leo), Aartselaar: Hovenierswoning.

# Opdracht meemoo

- **Vervangen** van de erfgoeddatabanken, met **continuïteit** voor de huidige gebruikers, maar ook **verruimen** naar een bredere doelgroep en missie
  - Registratie
  - Beheer
  - Hergebruik
- Uittekenen van **duurzame en betrouwbare dienstverlening**
  - Ontzorging o.v.v. technische infrastructuur
  - Opleiding
  - Ondersteuning
- Meerwaarde **voor de gebruikers** en samen **met de gebruikers**



# Aanpak



2022

## Analyse

- Bepalen van visie, **scope**, gewenste architectuur
- **Analyse** o.b.v. huidige databanken, **gebruikersbehoeften**
- **Overleg** met stakeholders & andere dienstverleners
- **Marktverkenning** i.f.v. haalbaarheid wensen



2023

## Aanbesteding en start implementatie

- Publiceren **bestek** en **gunning** leverancier
- Bepalen **dienstverleningsmodel** en **voorwaardenkader**
- Start implementatie: **eerste set-up en migraties**



2024

## Vervolg implementatie en datamigraties

- Data worden **gemigreerd**, na aanvaarden voorwaarden
- **Uitrol werking** (o.a. communitywerking)



2025

## Verdere uitrol Erfgoeddatabanken in Vlaanderen

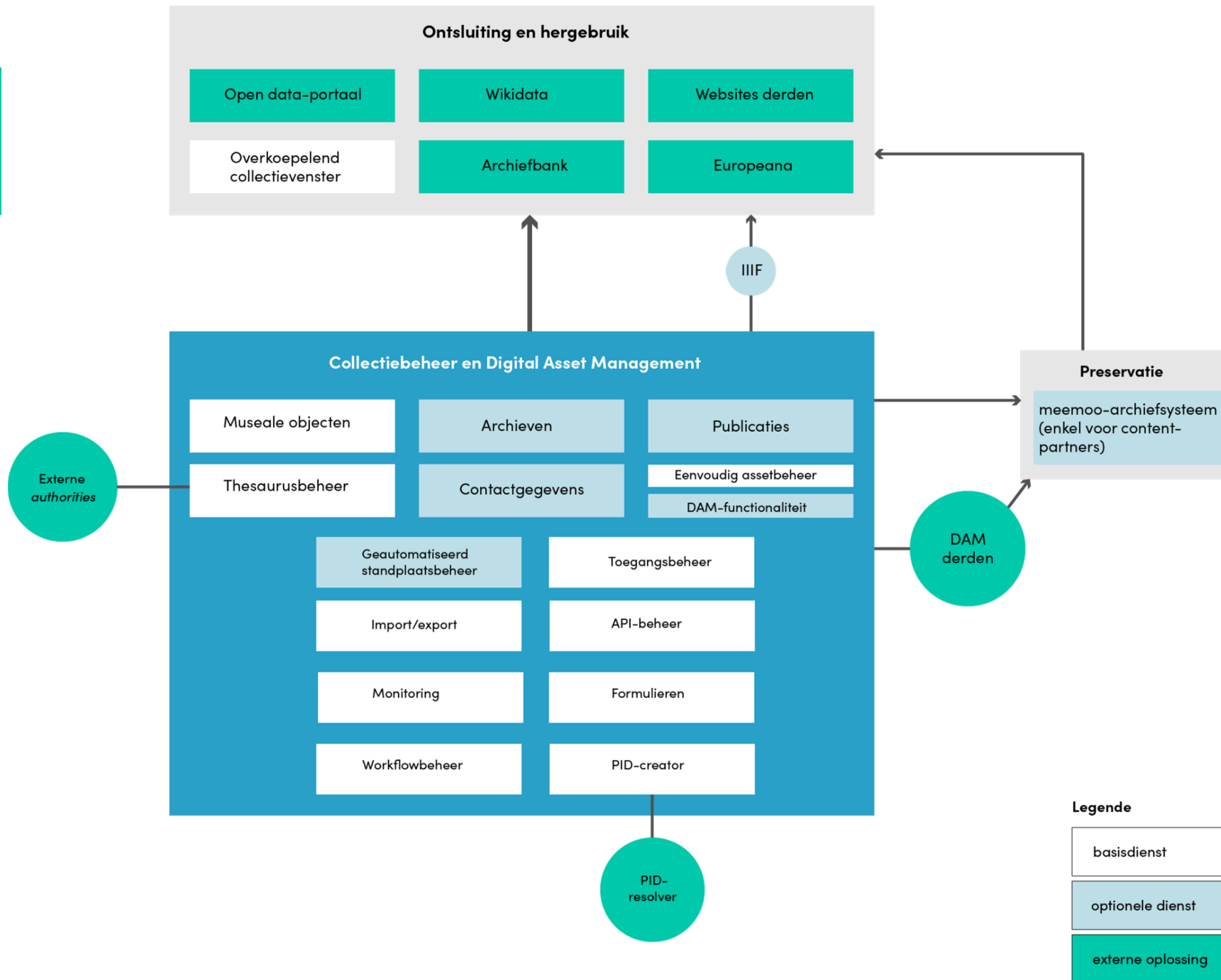
- Stopzetting Erfgoedinzicht en Erfgoedplus

# Functionele architectuur

Lees meer in de [projectnieuwsbrief!](#)

## Enkele highlights:

1. Eén collectiebeheersysteem
2. Voor museale objecten, archieven & publicaties
3. Overkoepelend collectievenster







# Volgende stappen

# Aanbestedingsprocedure en start implementatie

## Mededingsprocedure met onderhandeling (MPMO)

- Fase 1: Lanceren selectieleidraad (eind maart)  
> selectie aantal kandidaatleveranciers (mei)
- Fase 2: Verspreiden bestek (eind mei)  
> onderhandelingen (september)  
> selectie collectiebeheersysteem (oktober)

**! We doen dit samen met een werkgroep met vertegenwoordigers van onze (toekomstige) gebruikers**

## Start implementatie (eind '23-begin '24)

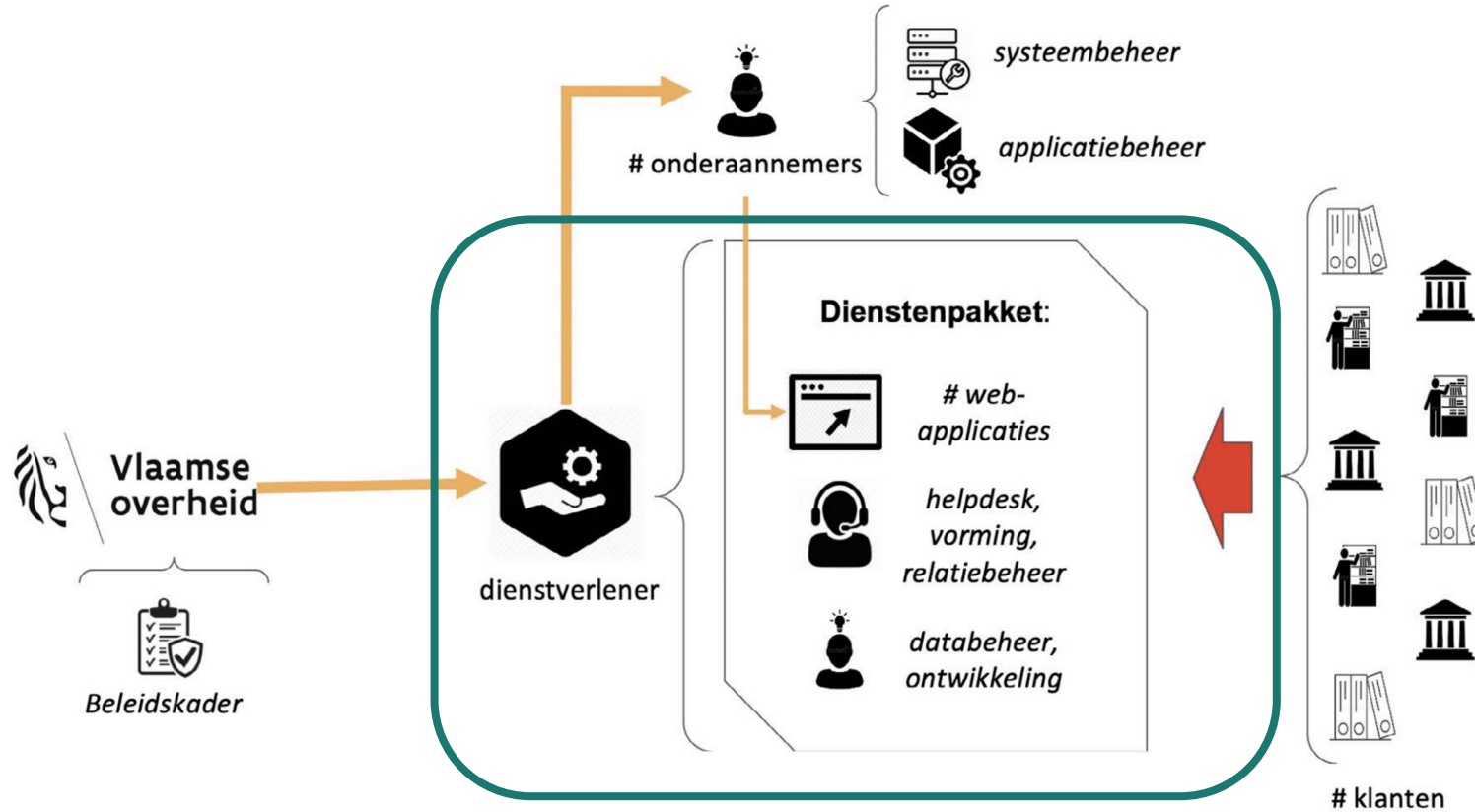
- Migratie data Erfgoedregister
- Migratie data pilootgebruikers Erfgoedinzicht (en ev. ook nieuwe gebruikers)  
> Oproep in volgende projectnieuwsbrief!

## Ook aansluiten?

Nog even wachten op toekomstig voorwaardenkader...



# Dienstverleningsmodel

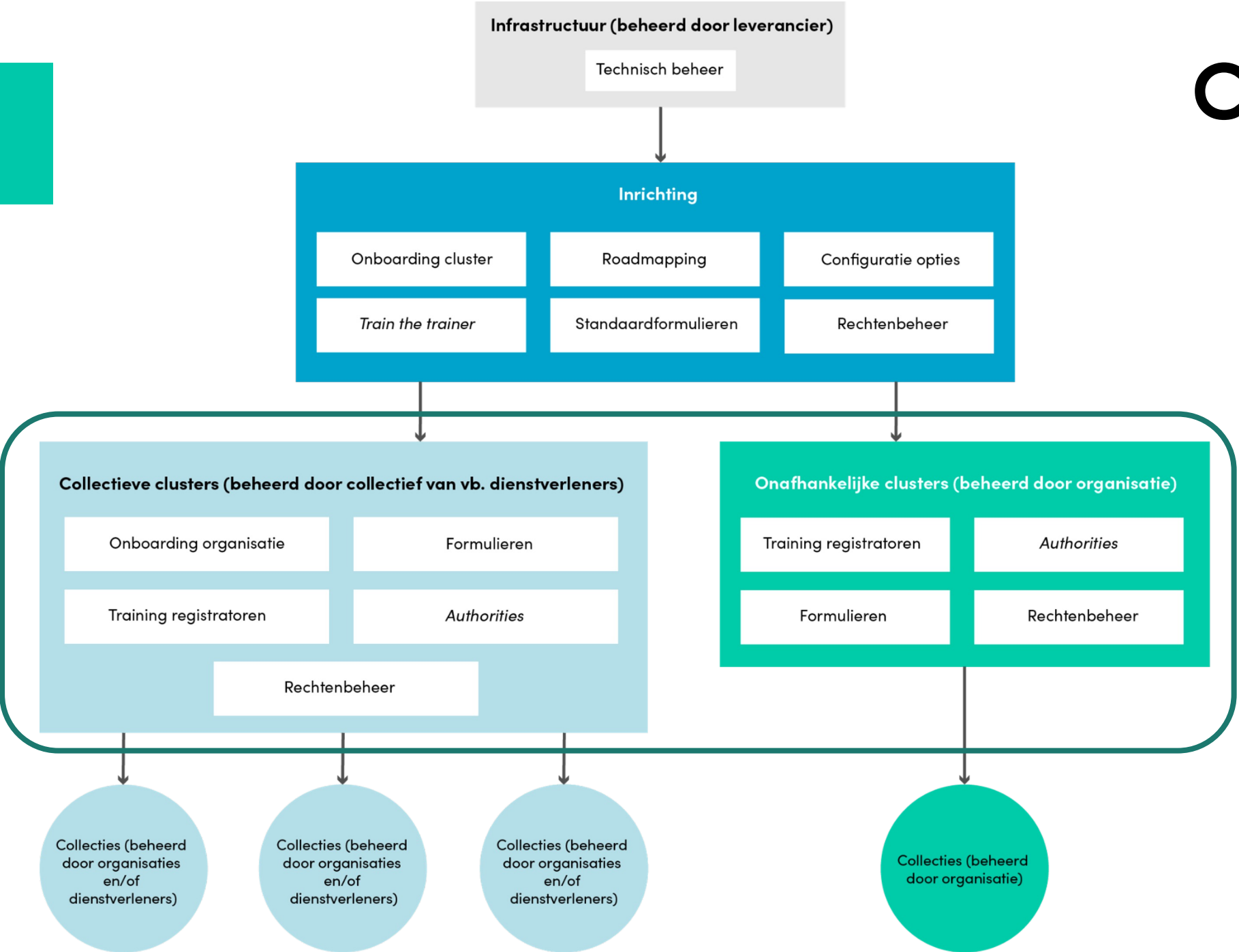


Na aftoetsing met erfgoedcel of dienstverlener landelijk niveau

# Conceptuele inrichting

Lees meer in de [projectnieuwsbrief!](#)

**Kern:**  
Inrichting die gedelegeerd/  
gedecentraliseerd beheer  
toelaat (waar gewenst/ nodig)





# Meer info?

## Check onze kanalen

- [Projectnieuwsbrief](#)
- [Projectpagina](#)
- [Supportomgeving](#)

## of contacteer mij op

[tinneke.declercq@meemoo.be](mailto:tinneke.declercq@meemoo.be)

### Nieuwsbrief erfgoeddatabanken

Blijf je graag op de hoogte over het erfgoeddatabankenproject? Schrijf je in en ontvang max. 4 keer per jaar de nieuwsbrief.

Voornaam <sup>Ⓢ</sup>  Achternaam <sup>Ⓢ</sup>

E-mail <sup>Ⓢ</sup>

Organisatie <sup>Ⓢ</sup>

Ik stem in met de verwerking van mijn persoonsgegevens overeenkomstig [het privacybeleid](#).

Verzenden

Zijn er nog  
vragen?