

Omeka S

Workshop 27 maart 2024



Fien Danniau (fien.danniau@ugent.be), Annamaria Vaningelgem
Ghent Centre for Digital Humanities

Tobias Hendrickx (tobias.hendrickx@momu.be), Isabel Davis
Modemuseum Antwerpen


Laatste 8 pagina's bekeken: [Publicatie:Omeka als platform voor erfgo...](#)

Welkom op het kennisplatform CEST! Eventuele problemen of opmerkingen kan je melden aan [meemoo](#), Vlaams instituut voor het archief.

Publicatie:Omeka als platform voor erfgoedpresentatie

Samenvatting

Referentie

Titel	Omeka als platform voor erfgoedpresentatie (Voorkeurstitel)
Locatie	[]
Uitgever	Ghent Centre for Digital Humanities 
Jaar van uitgave	2022
Rechten	CC-BY-ND
Persistent ID	

Trefwoorden

[handleiding](#) | [bibliotheekcollecties](#) | [archieffcollecties](#) | [museumcollecties](#) | [archeologische collecties](#) | [documentaire collecties](#) | [digitale duurzaamheid](#) | [persistente identificatie](#) | [rasterbeelden](#) | [tekst](#) | [Standaard:IIIF](#) | [Software:OMEKA](#)

https://www.projectcest.be/wiki/Publicatie:Omeka_als_platform_voor_erfgoedpresentatie

[Hoofdpagina](#)

[Tools](#)

[Richtlijnen](#)

[Standaarden](#)

[Software](#)

[Publicaties](#)

[Glossarium](#)

[Hulpmiddelen](#)

[Verwijzingen naar deze pagina](#)

[Gerelateerde wijzigingen](#)

[Bestand uploaden](#)

[Speciale pagina's](#)

[Afdrukversie](#)

[Permanente koppeling](#)

[Paginagegevens](#)

[Eigenschappen bekijken](#)

[Deze pagina citeren](#)

[Over CEST](#)

[CEST?](#)

[Hulp](#)

[Bestand upload](#)

[Voorbehoud](#)

[Privacybeleid](#)

WAT IS OMEKA?

Omeka is een *open-source* webpublicatieplatform om

- 1) digitale collecties
aan te leggen, te beheren en te delen
- 2) digitale tentoonstellingen
te creëren



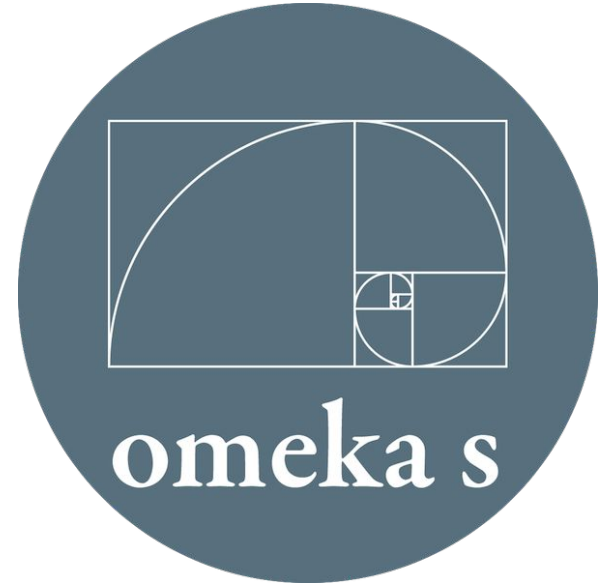
WAT IS OMEKA?



Omeka Classic



Omeka.net



Omeka S



KAPELLETJES
IN VLAANDEREN

CRIME SCENES: INTERBELLUMINTERIEURS IN BELGIË

gent
semapt

Geef geschiedenis
een plaats

BOUWSTENEN

ITEMS (Objecten)

Digitale gemetadateerde info-eenheid die een (analoge of digitale) inhoud representeert

Bv. kaart, afbeelding, bewegend beeld, persoon, publicatie interview, kaart

Elk item heeft:

- 1) metadata
- 2) media
- 3) tags
- 4) kaart

BOUWSTENEN

ITEMS (Objecten)

Digitale gemetadateerde info-eenheid die een (analoge of digitale) inhoud representeert

Bv. kaart, afbeelding, bewegend beeld, persoon, publicatie interview, kaart



Image

Aerosmith "Remixed" ...

A "remixed" version of R...

2013-07



**BEHANGPAPIER MET
BLOEMENBOEKET**

1925-1935



Boomkapel Asdonkstraat

Tessenderlo

ITEMS - Sjablonen en woordenlijsten

Collection, Dataset, Event, Image, InteractiveResource, MovingImage,
PhysicalObject, Service, Software, Sound, StillImage, Text

Klasse ▶

Kies een klasse

Q

Dublin Core Type

- Collection
- Dataset
- Event
- Image**
- Interactive Resource
- Moving Image
- Physical Object
- Service
- Software

Sorteer eigenschappen

DUBLIN CORE (55) ▶

BIBLIOGRAPHIC ONTOLOGY (67) ▶

FRIEND OF A FRIEND (62) ▶

SCHEMA.ORG (877) ▶

CURATION (21) ▶

ITEMS - media

Media toevoegen	
Upload	+
URL	+
HTML	+
IIIF image	+
oEmbed	+
YouTube	+

De IIIF Server-module voor Omeka S biedt ondersteuning voor het International Image Interoperability Framework (IIIF) binnen je Omeka S-installatie.

De functies van de IIIF Server-module voor Omeka S omvatten:

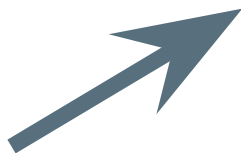
1. Afbeeldingsserver
2. Presentatieserver
3. Integratie met viewers
4. Zoek-API-ondersteuning

BOUWSTENEN

ITEMS

Digitale gemetadateerde info-eenheid die een (analoge of digitale) inhoud representeert

Bv. kaart, afbeelding, bewegend beeld, persoon, publicatie interview, kaart



ITEM SETS (collecties)

Verzameling van bij elkaar horende items; een item kan tot meerdere sets behoren.

Bv. plaats, dossier, project mondelinge geschiedenis



A COMMUNITY PROJECT HOSTED AT NORTHEASTERN UNIVERSITY

[Home](#) [About](#) [Collections](#) [Browse Items](#) [Search](#) [Additional Resources](#)

[Credit and Re-use](#)

Search ...



[Home](#) » [Collecties](#)

Collecties



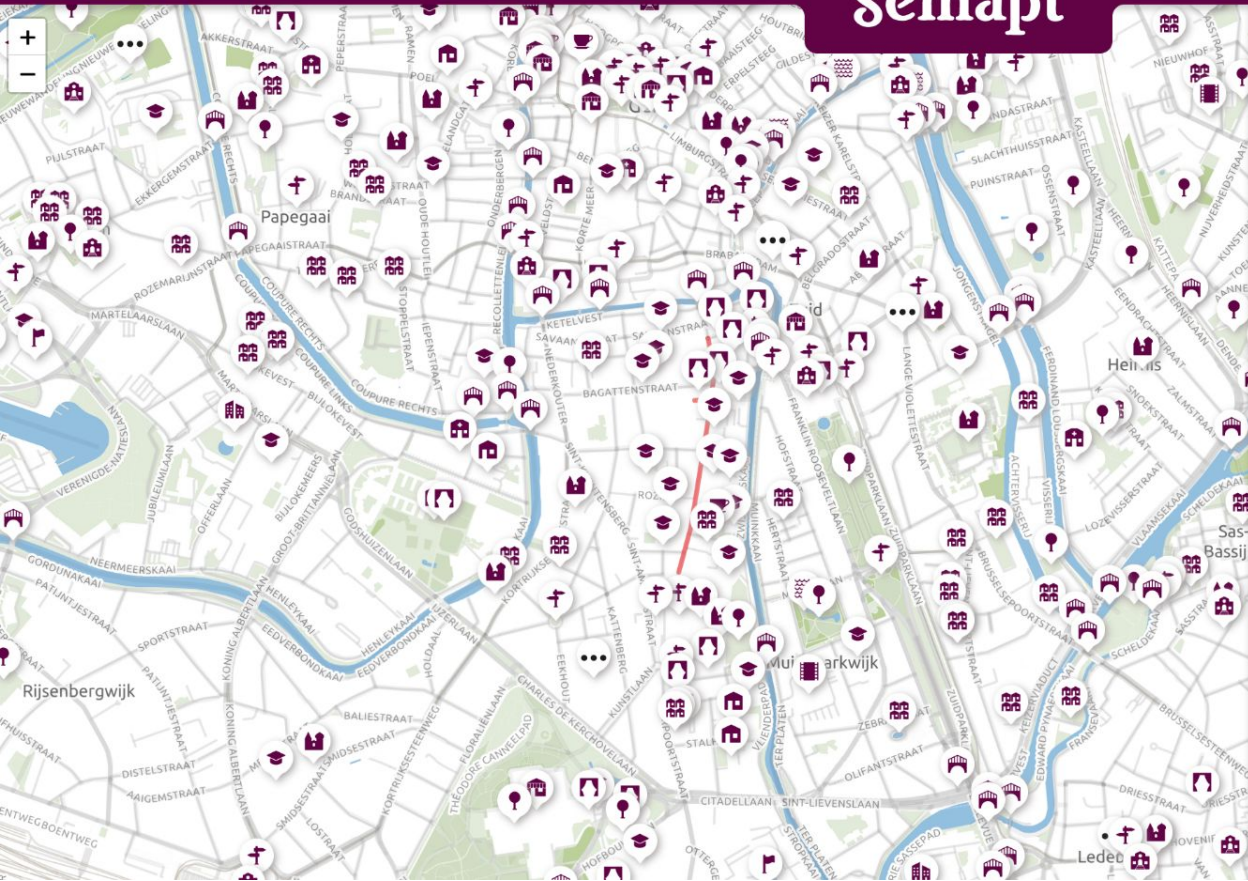
Kapel in de kijker



Inspiratie in de kijker



Lourdesgrotten



Sint-Pietersnieuwstraat

FR: Rue Neuve Saint Pierre

WEGEN

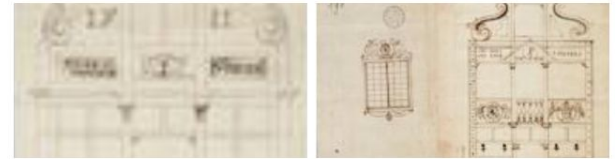
Vandaag is de Sint-Pietersnieuwstraat een lange, rechte straat in het hart van de universitaire wijk. Ze loopt van het Sint-Pietersplein naar de Walpoortstraat. Deze oude straat, gelegen op de heuvelrug langs de Schelde, verbond de Sint-Pietersabdij en het nabijgelegen dorp met het stadscentrum.

Industriële wijk

In de 19e eeuw werden de straat en de directe omgeving gedomineerd door industrie. In het begin van de straat, waar nu

[toon meer](#)

Collectie



TERMINOLOGIE

ITEMS (objecten)

Digitale gemetadateerde info-eenheid die een samenhangende (analoge of digitale) inhoud representeert



ITEM SETS (collecties)

Verzameling van bij elkaar horende items; een item kan tot meerdere sets behoren

PAGES/EXHIBITS (pagina's)

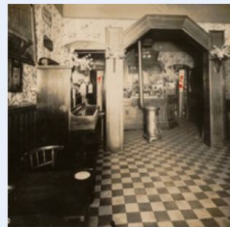
Virtuele tentoonstellingen, een visueel narratief a.d.h.v. beeld, tekst, kaarten, tijdlijnen en andere media

[CASES](#) > Oost-Vlaanderen

Cases Oost-Vlaanderen

In het Gentse Rijksarchief vinden we de gerechtelijke dossiers van 19 Oost-Vlaamse misdrijven uit de jaren 1930 terug. De unieke foto's en plattegronden maken het mogelijk om diverse interieurs uit het interbellum nauwkeurig te bestuderen.

Klik op de naam van een casus voor een analyse van het interieur of verken ze via de kaart onderaan deze pagina.



Zaak 1: C. (1932, Gent)



Zaak 2: P. (1932, Asper)



Zaak 3: M. (1932, Destelbergen)



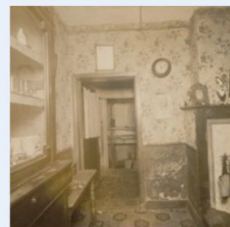
Zaak 4: d.B. (1933, Zelzate)



Zaak 5: S. (1933, Ledeborg)



Zaak 6: F.M. (1933, Temse)



Zaak 7: I. (1934, Gent)



Zaak 8: B. (1934, Ertvelde)

Oost-Vlaanderen

- [Zaak 1 \(1932, Gent\)](#)
- [Zaak 2 \(1932, Asper\)](#)
- [Zaak 3 \(1932, Destelbergen\)](#)
- [Zaak 4 \(1933, Zelzate\)](#)
- [Zaak 5 \(1933, Ledeborg\)](#)
- [Zaak 6 \(1933, Temse\)](#)
- [Zaak 7 \(1934, Gent\)](#)
- [Zaak 8 \(1934, Ertvelde\)](#)
- [Zaak 9 \(1935, Gentbrugge\)](#)
- [Zaak 10 \(1933, Nieuwkerken\)](#)
- [Zaak 11 \(1935, Gent\)](#)
- [Zaak 12 \(1936, Gentbrugge\)](#)
- [Zaak 13 \(1936, Gent\)](#)
- [Zaak 14 \(1936, Scheldewindeke\)](#)
- [Zaak 15 \(1936, Sint-Gillis-Dendermonde\)](#)
- [Zaak 16 \(1937, Ledeborg\)](#)
- [Zaak 17 \(1937, Zelzate\)](#)
- [Zaak 18 \(1937, Ronse\)](#)
- [Zaak 19 \(1938, Gent\)](#)

Omeka (S) Voorbeelden Exhibits

<https://omeka.org/s/showcase/>

<http://exhibits.ced.berkeley.edu/>

<https://gulaghhistory.org/>

<https://exhibitions.psu.edu/s/african-brilliance/page/welcome>

<https://virtualexhibitions.bsr.ac.uk/omeka-s/>

<https://nubis.univ-paris1.fr/>

<https://www.verhalenbank.nl/exhibits>

<https://onlineexhibits.library.yale.edu/s/browse-yul-exhibits/page/home>

<http://omeka.wellesley.edu/annewhitney/neatline/>

IIIF BEELDVERHALEN

Een IIIF-bewegend beeldverhaal maken via Storiies of Exhibit

Storiies – a free online storytelling platform

Take people on a journey round your images

For more information, inspiration and ideas head to www.cogapp.com/storiies.

Create a story

Upload your JPEG image here (or specify a IIIF image in the form below)

Bestand kiezen Geen bestand gekozen

Upload

IIIF manifest or info.json URL *

Title *

Author

Exhibit.

Template



Title

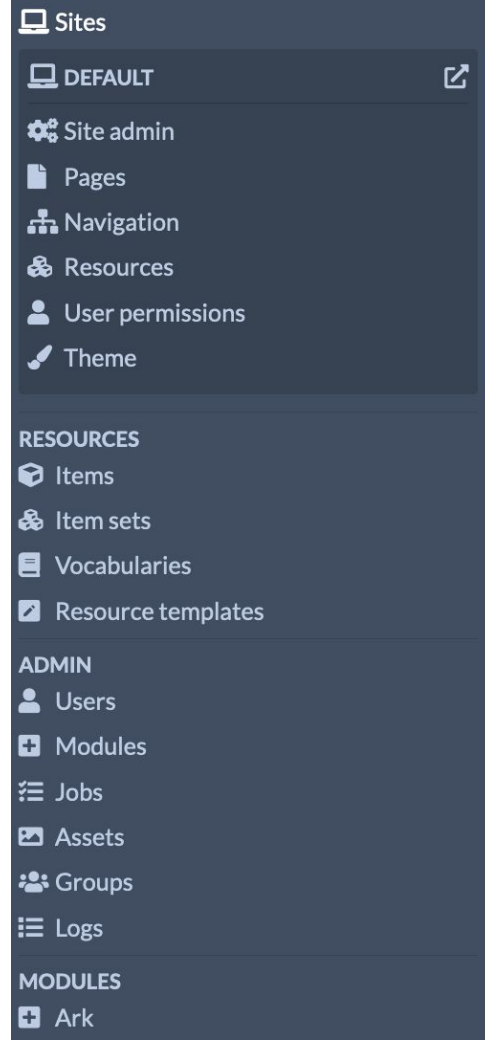
Author

BOUWSTENEN

ITEMS (objecten)

ITEM SETS (collecties)

PAGES (pagina's/tentoonstellingen)



Omeka S





🔍 Typ een aspect in waar je meer over wilt weten...

Zoeken

[Geavanceerd zoeken](#)

Omeka S is een semantisch collectieregistratie en webpublicatieplatform voor instellingen die geïnteresseerd zijn in het verbinden van digitale culturele erfgoedcollecties met andere online bronnen.

Veelgestelde vragen en antwoorden over Omeka S

Aan de slag

[Ga naar categorie](#)

Plakker FAQs

- ◆ [Wat is Omeka S?](#)
- ◆ [Voor wat voor organisaties is Omeka S geschikt?](#)

Meer functies

[Ga naar categorie](#)

Meest bekeken

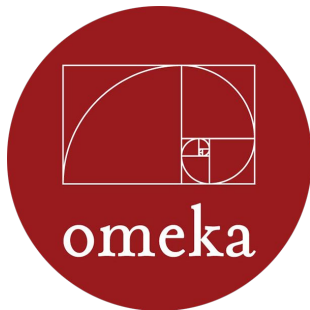
- ◆ [DIG IT UP](#)
- ◆ [Is er ook een hosted versie van Omeka S?](#)

In het wild

[Ga naar categorie](#)

Recent toegevoegd

- ◆ [Het Louis Andriessen Platform](#)
- ◆ [Omeka S via Docker](#)



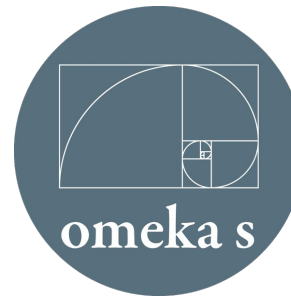
1 collectie

1 site

Voor projecten

Dublin Core

Omeka Classic to S import
module



1 collectie

Meerdere sites

Voor instellingen

Meerdere vocabularies

Geavanceerde, relationele
databanken

Linked open Data - relationele
data

(cfr. URI's als value)

OMEKA S @MOMU

EEN KLEINE GESCHIEDENIS

- DIY vs services
- Projecten met informatiebeheer of functionele eisen die (net) buiten de klassieke collectiebeheer- & publicatie systemen vallen.

PITFALLS

● MOMU BIBLIOTHEEK & DRIES VAN NOTEN STUDIECENTRUM



www.momu.be

2016 OMEKA VS COLLECTIVE ACCESS (BATTLE OF THE CMS'S)

- studiecollectie db 0.1
- ca. 2.000 objecten die bezoekers van dichtbij mogen bestuderen
- zoektocht naar een systeem om:
 - publieke toegang
 - dagelijks beheer
 - storytelling
- Omeka classic vs Collective Access
- Winnaar...

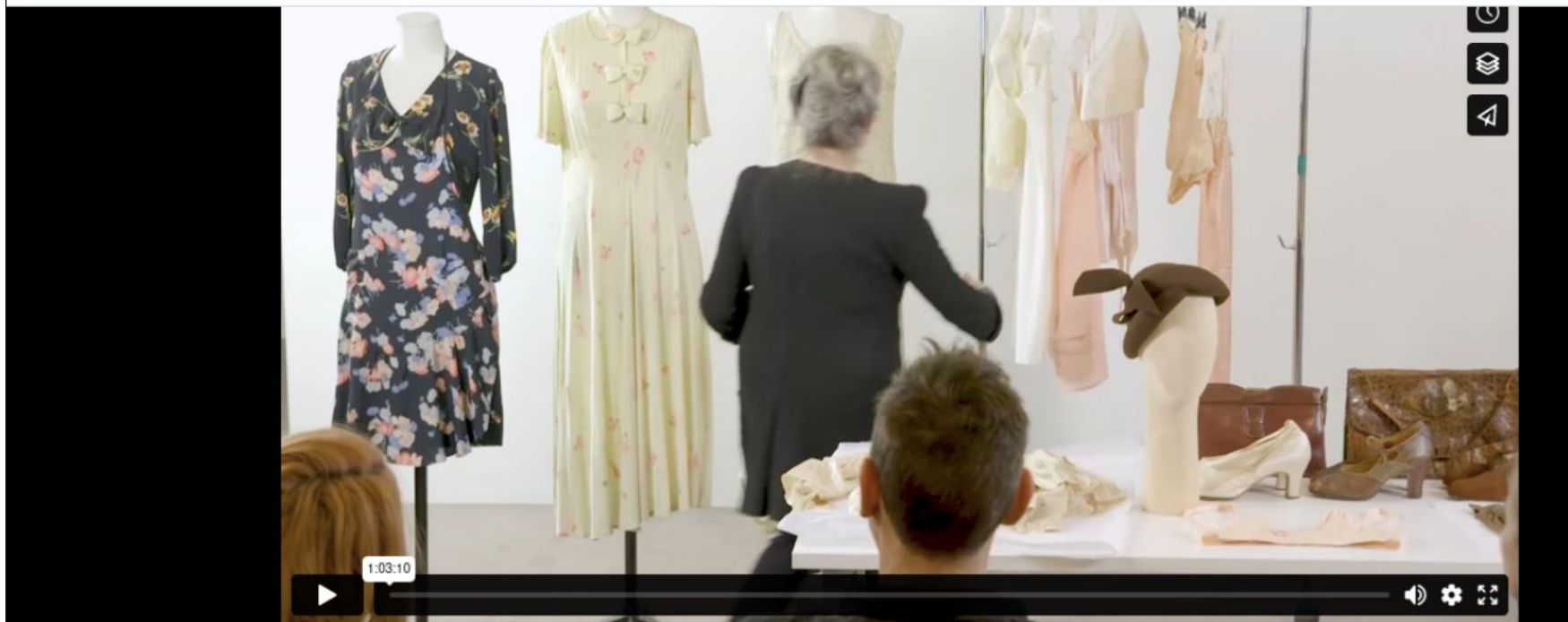
**... COLLECTIVE
ACCESS**

2017-... OMEKA S (CROWDFUNDING STUDIECOLLECTIE)

- studiecollectie db 0.8
- Flexibel systeem
- Europeana Datamodel Compliant

2017-... OMEKA S (CROWDFUNDING STUDIECOLLECTIE)

- Mooie afbeeldingen
- educatieve video integratie met collectie (item sets)



STUDY COLLECTION | Capturing Fashion in the 20th Century with Frieda Dauphin-Verhees' Study Collection

6 years ago | More

 MoMu - Fashion Museum Antwerp

[+ Follow](#)

More from MoMu - Fashion Museum Antwerp

Autoplay next video



STUDY COLLECT

MoMu - Fashion M



360

360 video | Olivier

FLEXIBEL =

- vele kleine tweaks
- weinig duurzame integratie met andere systemen
- veranderende metadata
- meer storytelling noden...
- ...

...-2019 ALLES KAPOT

- Bij (major) update naar nieuwe versie

2020 SBS

The case for PID's (Persistent Identifiers)



<http://data.momu.be/item/id/4xgxdk>



<http://data.momu.be/location/id/5tsq>



<http://data.momu.be/item/id/4xgxk>

Hoe?



CULTURIZE

<https://meemoo.be/nl/tools/culturize>

[Edit](#) | [Add photo](#)

T12/823AB

Collectie item

Full location

KLEDINGREK_2fqzf › 1 - Atelier White box › MoMu

[Make current location permanent](#)

[Set permanent location as current](#)

Change location

Location



[Change location](#)

[Change location with QR](#)

Component Name

jas

Objectname

kostuum (pak)

PID

mr22c7

Inventory number

T12/823AB

T12/823A

Container or Location

KLEDINGREK_2fqzf

Department

Collectie

Creator

RAF SIMONS

Studiecollectie db 0.9

STUDIECOLLECTIE

[Welcome](#)

[Browse](#)

[Objectnames](#)

[Materials and Techniques](#)

[Stories](#)

[Pattern-a-thon](#)

[Advanced search](#)

Veel plezier bij de ontdekking van onze Studiecollectie!

LATEST ITEMS (with images)



zak

Katoenen rechthoekige zak met een rand in kloskant. Kan vastgemaakt worden ...

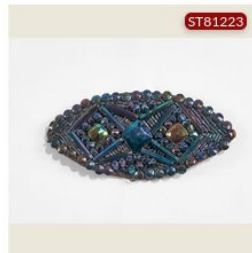
ST81227



hoedenvoile

Zijden hoedenvoile met floraal Chantilly kloskant...

ST81222



broche

Ovaalvormige broch met geometrisch, iriserend kralenborduurwerk. Kan op de ...

ST81221



rouwbanden

rouwbanden in zwarte vilt met aan de uiteinde telkens twee veiligheidsspeld...

ST81216

DAMAGE ATLAS

...

- link met opentheso
- integratie iif [exhibit](#)

DAMAGE ATLAS GLOSSY SURFACES

About

What is polyurethane?

Degradation of Polyurethanes

Conservation guidelines

Damage types

Partners

Blooming



Peeling



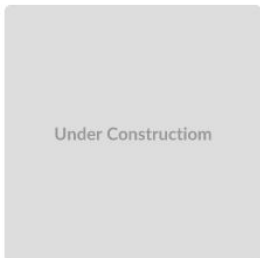
Cracking



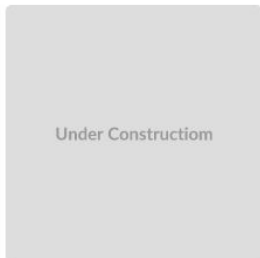
Tackiness



Discoloration



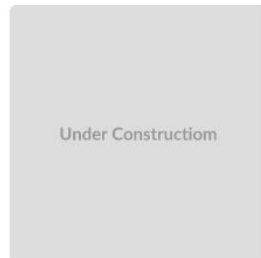
Powdering



Flaking



Sweating



Permanent link to this page: <http://data.momu.be/doc/glossysurfaces/damage-types>

STUDYCENTER.MOMU.BE

coming soon ...

- raamovereenkomst met verschillende leveranciers
- TAG database
- studiecollectie db 1.0!
- damage atlas
- MuMo



Melijn project



Studycenter MoMu

SIGNED IN AS isabel [Logout](#)

Search items

- Sites
- RESOURCES
 - Items
 - Item sets
 - Vocabularies
 - Resource templates
- ADMIN
 - Users
 - Assets
 - Logs
- MODULES
 - Custom Vocab

Resource templates

1 of 1 [←](#) [→](#) 1-9 of 9

Label Ascending Sort

Label	Class	Owner
Base Resource		[No owner]
GlossyObjects	Physical Object	tobias
Melijn entry	Physical Object	isabel
Melijn names	Agent	isabel
Melijn volume	Physical Object	tobias
OF_Object	Man-Made Object	tobias
TAG Agent	Agent	tobias
TAG Concept	Concept	tobias
TAG Object	Physical Object	tobias

Original label	Data types	Alternate label	Alternate comment
Title	...		
Occured At	...	date	
Happened At	...	location	
name	...		
Description	...	logTranscription	
Is Part Of	...		The volume from which the entry is from
pages	...		
Is Next In Sequence Of	...		
Is Shown By	...	universalViewer	specific page number
Language	...		
Europeana Type	...		
Identifier	...	textline_ID	
Has View	...	altofiles	

Class: Physical Object

Original label	Data types	Alternate label	Alternate comment
Identifier	...	inventarisNummer	
Description	...		
Publisher	...		
Has View	...	altofiles	
Is Shown By	...	universalViewer	
Has Part	...	hasEntry	The entries within the volume
Date	...		"Original Time & Date" (manifest)
Occured At	...	timespan	

Studycenter MoMu

SIGNED IN AS isabel [Logout](#)

Search items [...](#) [Q](#)

Sites

RESOURCES

- Items
 - Media
- Item sets
- Vocabularies
- Resource templates

ADMIN

- Users
- Assets
- Logs

MODULES

- Custom Vocab

ITEMS **T94/192**

Public view Edit item < ^ >

Metadata Linked resources

Class Physical Object

InventarisNummer T94/192

Description

- nl Brievenkopijboek
- en Letter log book

Publisher MoMu

universalViewer [view](#) [🔗](#)

Date 2015-11-27 14:34:24

timespan 1728-1750

Media (1)

https://raw.githubusercontent.com/MoMu-Antwerp/melijin/main/manifests/T94_192_manifest.json

Export

csv · json-ld · json-table · ods · tsv · txt

Oneka 5 version 4.0.4 System information User manual Support forums



Search items [...](#) [Q](#)

Sites

RESOURCES

- Items
 - Media
- Item sets
- Vocabularies
- Resource templates

ADMIN

- Users
- Assets
- Logs

MODULES

- Custom Vocab

ITEMS **T94/192**

Public view Edit item < ^ >

Metadata Linked resources

Filter by resource type and property: Items: All [⌵](#)

Items with "Is Part Of: T94/192"

Title	Class
MOMU_T94_192_0003	Physical Object

ID 75864

Visibility Private

Sites Melijn2

Created Feb 23, 2024

Owner isabel

Media (1)

https://raw.githubusercontent.com/MoMu-Antwerp/melijin/main/manifests/T94_192_manifest.json

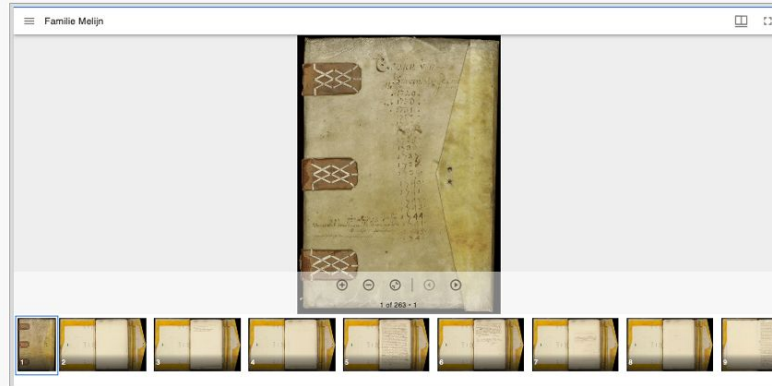
Export

csv · json-ld · json-table · ods · tsv · txt

Oneka 5 version 4.0.4 System information User manual Support forums

T94/192


ITEM



Inventarisnummer

T94/192

Description

 Brievenkoppijenboek

 Letter log book

Publisher

MoMu

universalviewer

[View](#)

Date

2015-11-27 14:34:24

timespan

1728-1750

Media

 https://raw.githubusercontent.com/MoMu-Antwerp/melijn/main/manifests/T94_192_manifest.json

Linked resources

Filter by resource type and property: 

Items with "Is Part Of: T94/192"

Title	Class
MOMU_T94_192_0003	Physical Object

Powered by Omeka S



Links

Dries Van Noten Studycenter:

<https://www.momu.be/nl/dries-van-noten-studiecentrum>

Studiecollectie database: <http://data.momu.be/doc/studiecollectie>

Glossy Surfaces damage atlas: <http://data.momu.be/doc/glossysurfaces/about>



CONCLUSIES

**BEZINT EER GE
BEGINT**

**MAAR HET IS
MAKKELIJK OM TE
BEGINNEN!**

iedereen een login?



Multifunctioneel

Open source

Online documentatie en
ondersteuning

Gebruiksvriendelijke

Multi-site

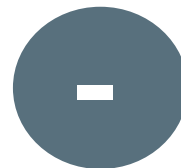
Metadatering (standaarden, vrije
keuze, bulk...)

Linked Open Data

Modulair

Content embedment

Compatibel met iiif en Madoc



Modules in ontwikkeling

Vormgeving

Beperkte developerscommunity

ONDERSTEUNING

Roy Rosenzweig Center for History and New Media

- Introvideo <https://omeka.org/s/tour/>
- HANDLEIDING <https://omeka.org/s/docs/user-manual/>
- *Sandbox* <https://omeka.org/s/download/#sandbox>
- Voorbeelden <https://omeka.org/s/directory/>
- Forum <https://forum.omeka.org/c/omeka-s>

- Cest https://www.projectcest.be/wiki/Publicatie:Omeka_als_platform_voor_erfgoedpresentatie
- FAQ DEN <https://omeka-s-faq.netwerkdigitaalerfgoed.nl/>
- Ghent Centre for Digital Humanities
- Kadoc

Tutorial

<http://omeka.faro.be/>

OMEKA WORKSHOP STAPPENPLAN

1. ITEMS

- a. METADATEREN
- b. MEDIA TOEVOEGEN
- c. TAGGING
- d. MAPPING

2. ITEM SETS

- a. AANMAKEN
- b. VULLEN

3. PAGES

- a. NAVIGATIESTRUCTUUR
- b. PAGINA BOUWEN
- c. IIIF STORYTELLING

Omeka S

Workshop 27 maart 2024



Fien Danniau, Annamaria Vaningelgem
Ghent Centre for Digital Humanities

Tobias Hendrickx, Isabel Davis
Modemuseum Antwerpen