



Willem Geets, *Poppenspel aan het Hof van Margareta van Oostenrijk*, 1897, Museum Hof van Busleyden

## EEN DIGITALE TOEKOMST VOOR DE BOURGONDISCHE ERFENIS (DigiBOU)

PROJECT INHAALBEWEGING (2021-  
2022)

Collegagroep digitale  
collectieregistratie  
16/03/2023



## PROJECTTEAM EN SAMENWERKING

### Projectteam:

- Annemie De Vos: projectcoördinator
- Henk Vanstappen, Datable: technisch partner
- Frank Kinnaer, hvB: onderzoeksmedewerker
- Famke Peters, hvB: collectieregistrator
- Willy Van de Vijver, SAM: inhoudelijk medewerker
- Erwin Steegen, SAM: medewerker registratie
- Samuel Mareel, hvB: ondersteuning
- Hannah Thijs, hvB: ondersteuning

### In samenwerking met:

Henri Pirenne Institute for Medieval Studies, KMSKA, meemoo, M Leuven, Musea Brugge, Musea en Erfgoed Antwerpen, STAM, Werkplaats Immaterieel Erfgoed, Wikimedia Belgium

hvB: Museum Hof van Busleyden

SAM: Stadsarchief Mechelen



# Kernthema: Bourgondische renaissance



Margareta van Oostenrijk, 1849



Museum in Bourgondisch stadspaleis



Hiëronymus van Busleyden, 1957

## DOEL VAN HET PROJECT

*Collectiedata met betrekking tot het kernthema van Museum Hof van Busleyden, de Bourgondische renaissance, geschikt maken voor onderzoek, waardering, publiekswerking en hergebruik door derden.*

Bourgondisch-gerelateerd erfgoed:

- Registreren (Adlib)
- Digitaliseren
- Ontsluiten
- Kennis verduurzamen



## SELECTIE VAN OBJECTEN

In 2 stappen:

1. Selectie van Bourgondisch-gerelateerde stukken:

- doorlichten van geregistreerde collectie (ca. 15000 objecten)
- criteria: datering, onderwerp, herkomst
- 1200 collectiestukken



## REGISTRATIE

AANVULLEN, OPSCHONEN, VERRIJKEN

1200 Bourgondisch-gerelateerde stukken:

- Basisregistratie: verbeteren en aanvullen (CEST-involregels, eigen handleiding): **1200 records**
- Personen en instellingen: opschonen, koppelen aan standaardbronnen (RKD artists e.a.): **ca. 425 records**
- Thesaurustermen: opschonen, koppelen aan standaardthesauri (AAT e.a.): **ca. 360 records**
- Aanmaak en activatie PIDs



## SELECTIE VAN OBJECTEN

In 2 stappen:

### 2. Selectie van kernstukken:

- Selectiematrix < Reviewing Significance 3.0 van de Collections Trust
- 100 kernstukken



	A PROVENANCE / ACQUISITION Herkomst / verwerving	B RARITY / UNIQUENESS Zeldzaamheid / uniciteit	C SENSORY / VISUAL QUALITY /EMOTIONAL IMPACT Zintuiglijke / emotionele impact	D HISTORICAL/CULTURAL MEANING Historische/culturele betekenis	E 'EXPLOITABILITY' Exploiteerbaarheid
1. INTERNATIONAL - national	<ul style="list-style-type: none"> <li>Does its provenance connect it to any event, person, place or theme of national / international significance?</li> <li>Is its creator / collector/ creator of national / international significance?</li> </ul>	<ul style="list-style-type: none"> <li>Is it the only (or one of the best) examples of its type accessible in a national / worldwide organisation?</li> </ul>	<ul style="list-style-type: none"> <li>Could it have a particularly strong emotional resonance for UK or other countries' audiences?</li> <li>Do its form, colour, materials, imagery or use of language have any implicit national / international meaning?</li> </ul>	<ul style="list-style-type: none"> <li>Does it reflect or illuminate a theme, person, group, organisation, event, place or activity of international cultural or historical significance?</li> <li>Could it make a significant contribution to the study of any specific discipline internationally?</li> <li>Has it ever been loaned / requested for display / research by international heritage organisation(s)?</li> <li>Is it associated with a pivotal discovery or innovation in the history of science, technology or design?</li> <li>Does it have significant place in the development of the work of a particular artist, creative movement or school?</li> </ul>	<ul style="list-style-type: none"> <li>Could it have a particular role in profile-raising for our organisation internationally?</li> </ul>
2. BURGUNDY   HABSBURG	<ul style="list-style-type: none"> <li>Does the provenance connect it to any event, person, place or theme of "Burgo-Habsburg" significance?</li> <li>Is the creator / collector/ creator of "Burgundy-Habsburg" significance?</li> </ul>	<ul style="list-style-type: none"> <li>Is it the only (or one of the best) examples of its type with strong "Burgo-Habsburg" connections,</li> <li>Is it the only (or one of the best) examples of its type accessible in a "Burgo-Habsburg" oriented heritage institution?</li> </ul>	<ul style="list-style-type: none"> <li>Is recognised as 'iconic' "Burgo-Habsburg"?</li> <li>Do its form, colour, materials, imagery or use of language have any specific "Burgo-Habsburg" meaning?</li> <li>Could it have a particular emotional resonance for "Burgo-Habsburg" audiences?</li> </ul>	<ul style="list-style-type: none"> <li>Does it reflect or illuminate a theme, person, group, organisation, event, place or activity of "Burgo-Habsburg" cultural, artistic, scientific, technological or historical significance?</li> <li>Could it support study of the "Burgo-Habsburg" natural environment, topography, land use, built environment, or the use of resources?</li> </ul>	<ul style="list-style-type: none"> <li>Could it have a particular role in profile-raising for our "Burgo-Habsburg" organisation?</li> <li>Could it support "Burgo-Habsburg" tourism?</li> <li>Could it support "Burgo-Habsburg" creative or economic activity, community cohesion, business or product development?</li> </ul>
3. MECHELEN	<ul style="list-style-type: none"> <li>Does the provenance connect it to any event, person, place or theme relevant to Mechelen?</li> <li>Is the artist, writer, designer, creator important to Mechelen?</li> </ul>	<ul style="list-style-type: none"> <li>Is it the only (or one of the best) examples of its type with strong Mechelen connections,</li> <li>Is it the only (or one of the best) examples of its type accessible in Mechelen oriented heritage institution?</li> </ul>	<ul style="list-style-type: none"> <li>Could it have a particularly strong visual / sensory / emotional impact for Mechelen?</li> <li>Do its form, colour, materials, imagery or use of language have a particular meaning for Mechelen?</li> </ul>	<ul style="list-style-type: none"> <li>Is it an example of an object type associated with any event, person, activity, place or theme of significance to Mechelen?</li> <li>Does it reflect or illuminate beliefs, ideas, customs, traditions, practices or narratives related to Mechelen?</li> </ul>	<ul style="list-style-type: none"> <li>Could it be used to support outreach /raise our organisation's profile within the Mechelen community?</li> <li>Could it be used to raise the profile and/or awareness of the culture or history of Mechelen?</li> <li>Could it support creative or economic activity for Mechelen?</li> </ul>
4. MUSEUM HOF VAN BUSLEYDEN	<ul style="list-style-type: none"> <li>Does the provenance connect it to any event, person, place or theme relevant to MHvB's history, site, building or location?</li> <li>Is the creator / collector/ creator relevant to MHvB's history, site, building or location?</li> <li>Was the acquisition of the object/collection part of a defined collecting plan?</li> <li>Was the object/collection acquired with external support or funding?</li> </ul>	<ul style="list-style-type: none"> <li>Is it the only (or one of the best) examples of its type in MHvB's collection?</li> </ul>	<ul style="list-style-type: none"> <li>Is it popularly or traditionally regarded as an 'iconic' object within our collection?</li> <li>Does it provide a focal point for users of our building or site?</li> <li>Do its form, colour, materials, imagery or use of language have a particular meaning or significance in the context of our building, site, location or organisation?</li> </ul>	<ul style="list-style-type: none"> <li>Does it enrich understanding of other material in our collections?</li> <li>Does it help to interpret aspects of our organisation's history, building, site or locality?</li> <li>Does it reflect or illuminate a theme, person, group, event, place or activity of cultural or historical significance to our organisation's history, site, building or locality?</li> </ul>	<ul style="list-style-type: none"> <li>Does/could it have potential to raise our organisation's profile, support income generation, business or product development?</li> <li>Could it be used to support outreach /raise our organisation's profile within a specific target audience?</li> </ul>



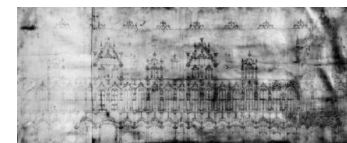
REGISTRATIE  
INHOUD

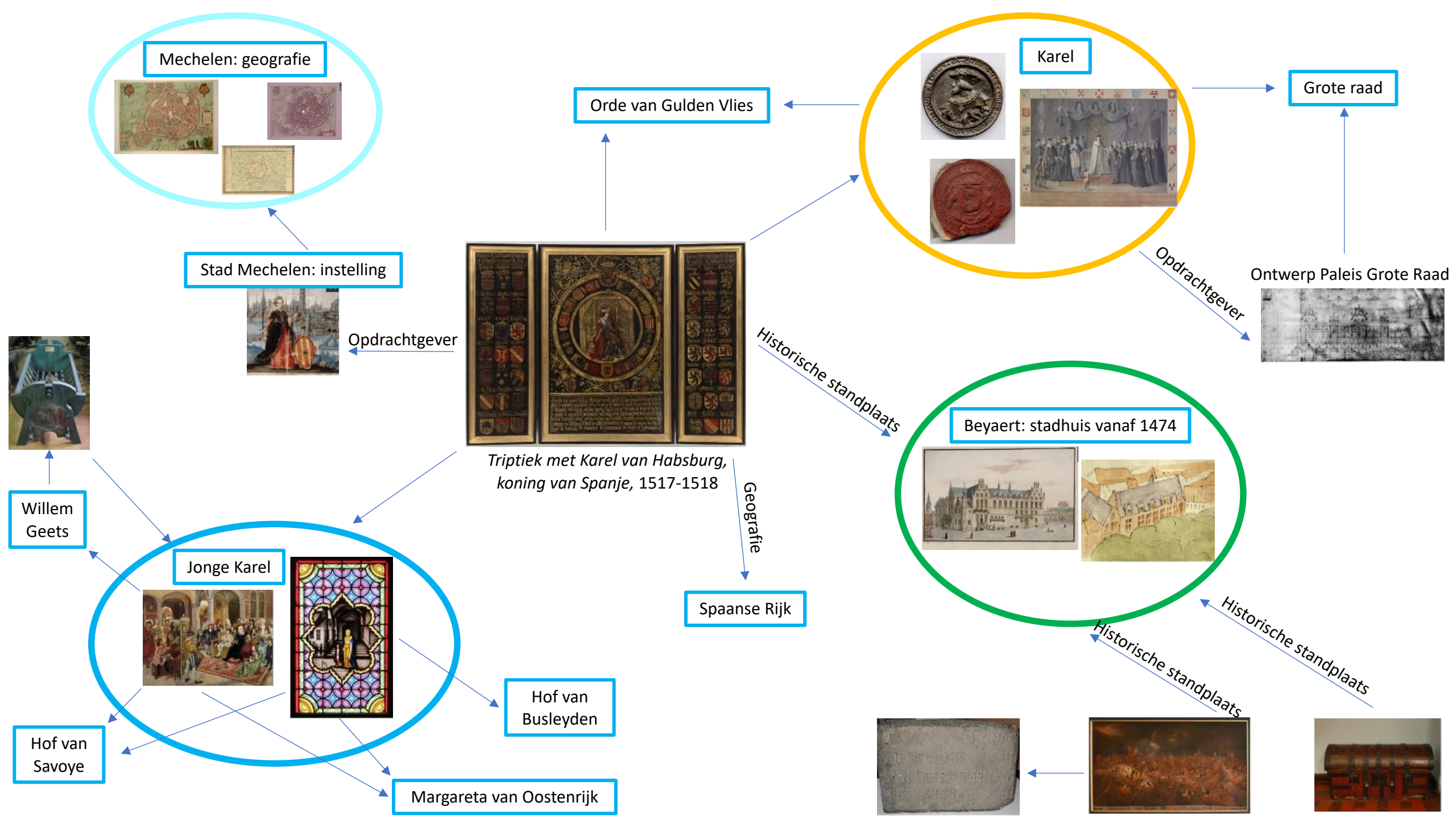
100 kernstukken

Diepgaande inhoudelijke beschrijvingen



Vertrekpunt voor Bourgondische verhaallijnen

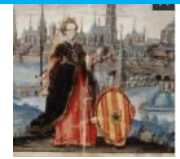




Mechelen: geografie



Stad Mechelen: instelling



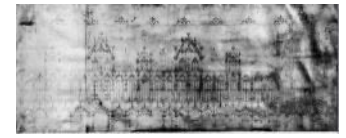
Orde van Gulden Vlies

Karel



Grote raad

Ontwerp Paleis Grote Raad



*Triptiek met Karel van Habsburg, koning van Spanje, 1517-1518*

Beyaert: stadhuis vanaf 1474



Spaanse Rijk

Jonge Karel

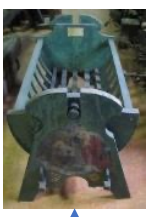


Hof van Busleyden

Hof van Savoye

Margareta van Oostenrijk

Willem Geets



Opdrachtgever

Historische standplaats

Historische standplaats

Historische standplaats



## VERTALING NAAR ADLIB: ASSOCIATIES

### Associëren met (naam/onderwerp):

- personen & instellingen
- plaatsen & gebouwen
- gebeurtenissen
- concepten (10 hoofdthema's)

stedelijke macht  
 hoofse macht  
 rechtspraak  
 stadspaleizen  
 verenigingsleven  
 Mechelse ambachten  
 feesten in de stad  
 historische gebeurtenis  
 Bourgondische revival  
 religie

### 5 algemene associatietypes:

- heeft als geassocieerde agent
- heeft als geassocieerde locatie
- heeft als geassocieerde gebeurtenis
- heeft als geassocieerd concept
- koepelterm

### Hieronder aantal narrower terms:

- opdrachtgever
- is emblematische voorstelling van
- heeft als historische standplaats
- ...

Aanbevelingen   Vereisten		Waarde		Vererving		Afstoting		Gebruik   Objectgeschiedenis   E	
Tentoonstellingen   Onderzoek/gebruik		Bruiklenen		Transporten		Verlies/schade		Begeleidende tek	
Identificatie		Vervaardiging   Datering		Fysieke kenmerken		Iconografie		Opschriften   Merken	
								Associaties	
S0010		<a href="#">schilderij</a>		Karel van Habsburg, koning van Spanje		<a href="#">Jan van der Wyct gezegd van Battel</a>			
		Triptiek							
Geassocieerde persoon/instelling									
Associatie		<a href="#">opdrachtgever</a>							
Soort naam		instelling		Naam		Stad Mechelen			
Begindatum				Einddatum					
Bijzonderheden									
Associatie		<a href="#">heeft als geassocieerde agent</a>							
Soort naam		instelling		Naam		Orde van het Gulden Vlies			
Begindatum				Einddatum					
Bijzonderheden									
Geassocieerd onderwerp									
Associatie		<a href="#">koepelterm</a>							
Soort onderwerp		concept		Onderwerp		stedelijke macht			
Taxonomische rang				Wet. naam					
Eigennaam									
Begindatum				Einddatum					
Bijzonderheden									
Associatie		<a href="#">heeft als geassocieerde locatie</a>							
Soort onderwerp		geografie		Onderwerp		Spaanse Rijk			
Taxonomische rang				Wet. naam					
Eigennaam									
Begindatum				Einddatum					
Bijzonderheden									
Associatie		<a href="#">heeft als historische standplaats</a>							
Soort onderwerp		geografie		Onderwerp		Beyaert (Mechelen)			
Taxonomische rang				Wet. naam					
Eigennaam									
Begindatum				Einddatum					
Bijzonderheden								Het schilderij was bestemd voor de Kamer van de rentmeesters in het voormalige stadhuis, Beyaert	
Geassocieerde periode									
Associatie									
Periode									

## VERTALING NAAR ADLIB: RELATIES

### Algemene associatietypes:

- is iconografisch verwant
- is keerzijde van
- heeft als afbeelding
- is afgebeeld op

### Hieronder aantal narrower terms:

- is voorstudie van/heeft als voorstudie
- is kopie van/heeft als kopie
- heeft als variant
- ...

Aanbevelingen   Vereisten		Waarde	Vererving	Afstoting	Gebruik   Objectgeschiedenis   Eigendom	
Standplaats   Toekomstige verplaatsingen			Standplaatshistorie		Vondstomstandigheden	
Tentoonstellingen   Onderzoek/gebruik		Bruiklenen	Transporten	Verlies/schade	Begeleidende teksten	
Opmerkingen		Beheergegevens	Object ID	Webweergave	Minimum archeologie	
Identificatie	Vervaardiging   Datering	Fysieke kenmerken	Iconografie	Opschriften   Merken	Associaties	
Nummers   Relaties		Documentatie	Documentatie (vrij)	Reproducties	Rechten	Toestand   Conservering
S0631	<a href="#">schilderij</a>			<a href="#">Geets, Willem</a>		
Poppenspel aan het Hof van Margareta van Oostenrijk						
Nummers						
Soort	Nummer	Instelling			Datum	
Relaties met andere objecten						
Is deel van						
Bijzonderheden						
Heeft als deel						
Bijzonderheden						
Gerelateerd object	<a href="#">S0810</a>	Vorstudie voor 'Poppenspel aan het Hof van Margareta van Oostenrijk'	Associatie	<a href="#">heeft als voorstudie</a>		
Bijzonderheden						
Gerelateerd object	<a href="#">G1818</a>	Foto van het schilderij "Poppenspelvertoning aan het Hof van Margareta van Oostenrijk" door Willem Geets	Associatie	<a href="#">heeft als reproductie</a>		
Bijzonderheden						
Gerelateerd object	<a href="#">M0001</a>	Brede zittekist met twee leeuwjes op de rugleuning	Associatie	<a href="#">heeft als afbeelding</a>		
Bijzonderheden						

## DIGITALISERING

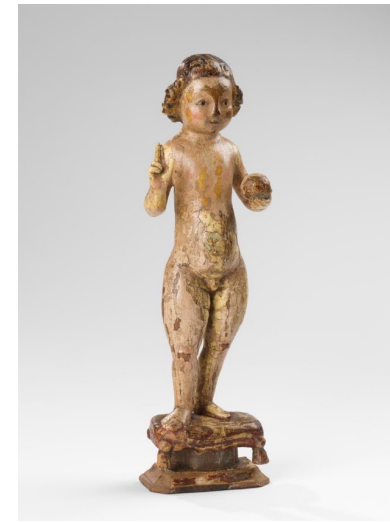
Vertrekpunt: 100 kernstukken

### Vorbereiding:

- Bestaande foto's en hun kwaliteit in kaart brengen
- Toegankelijkheid van objecten nagaan
- Selectie vastleggen
- Fasering in verschillende opdrachten
- Richtlijnen bepalen: Metamorfose Light
- Fotografen kiezen

### Resultaat:

HR-fotografie van **35 objecten**



## LINKED OPEN DATA EN ONTSLUITING

Uitwisselingsstandaard **OSLO**:

Applicatieprofielen: Erfgoedobject en Erfgoed event

Publicatie van dataset: zie projectcest

**Wikidata:**

<https://w.wiki/6D6C>

**Collectie online:**

<https://museumcollectie.mechelen.be/>

**CEST:**

[https://www.projectcest.be/wiki/Publicatie:Project\\_inhaalbeweging:  
Een digitale toekomst voor de Bourgondische erfenis](https://www.projectcest.be/wiki/Publicatie:Project_inhaalbeweging: Een_digitale_toekomst_voor_de_Bourgondische_erfenis)



## VERDUURZAMEN

- Verankering binnen registratiepraktijk: toepassing werkwijze op andere deelcollecties, vb. Mechelse reuzen
- Documenteren: OSLO-datamodellering, eigen invulregels
- Delen met de sector: netwerkmomenten, CEST



## ERVARINGEN EN LESSEN VOOR DE TOEKOMST

<b>Leerrijk en stap vooruit</b>	<b>Moeilijk</b>
Grote vooruitgang op korte tijd	Kort project en ambitieuze doelstellingen
Werkwijzen ontwikkeld die ons helpen in de toekomst	Weinig tijd voor afstemming project/museumbeleid
Onderdompeling in LOD- en digitaliseringsbad	Interne verduurzaming is niet evident: tijdelijke medewerker, externe technische partner
OSLO-mapping: interessant, kan sector helpen bij verdere ontwikkeling	Prioriteiten en evenwicht blijven bewaken: basis vs innovatie
Netwerk uitbouwen: ervaringen uitwisselen, van mekaar leren	Sommige onderdelen waren tijdrovend: selectie, linken in kaart brengen, OSLO





*h* museum  
Hof van Busleyden  
Bourgondisch stadspaleis Mechelen  
*VB*

Bedankt!

Vragen?  
[famke.peters@mechelen.be](mailto:famke.peters@mechelen.be)