

```
ntiteit.type": {  
  "@id": "cest:Waarde_objectnummer",  
  "label": "objectnummer"
```

Collectie van  
de Gentenaar

# AAT als basis voor reconciliatie

Case: Collectie van de Gentenaar



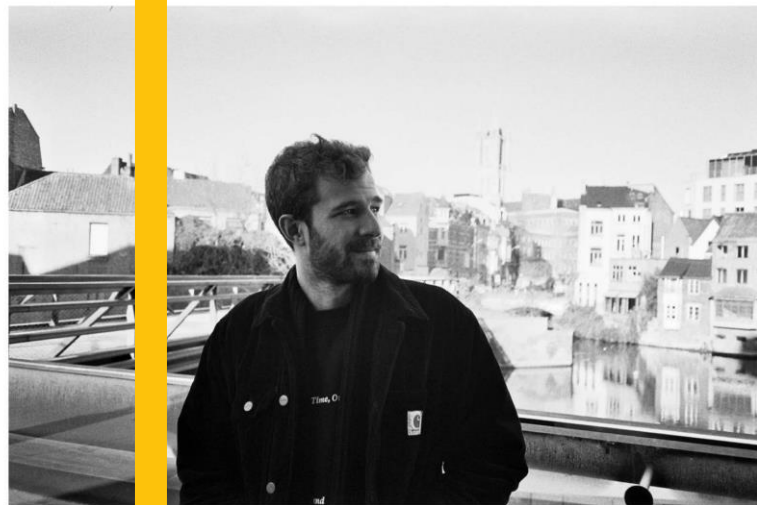
Vlaanderen  
verbeelding werkt



# WIE

## Olivier Van D'huynslager

- Hoofd Digitaal  
@Design Museum Gent
- Inhoudelijk projectcoördinator  
@Collectie van de Gentenaar.



# Collectie van de Gentenaar

## Urban Innovative Actions

Hoe kan (*gedigitaliseerd*) cultureel erfgoed bijdragen aan de het verbeteren van de sociale inclusie en sociale cohesie op stedelijk niveau?

- >> cohesie tussen burger en erfgoed organisaties
- >> cohesie tussen musea en archief onderling.

**Noodzaak voor inzet op gedeelde praktijken, basisinfrastructuur en toepassing van standaarden.**

**Registratie (adlib/axiell) als verbindende basis.**

Welke technologie is nodig om dit te bewerkstelligen?

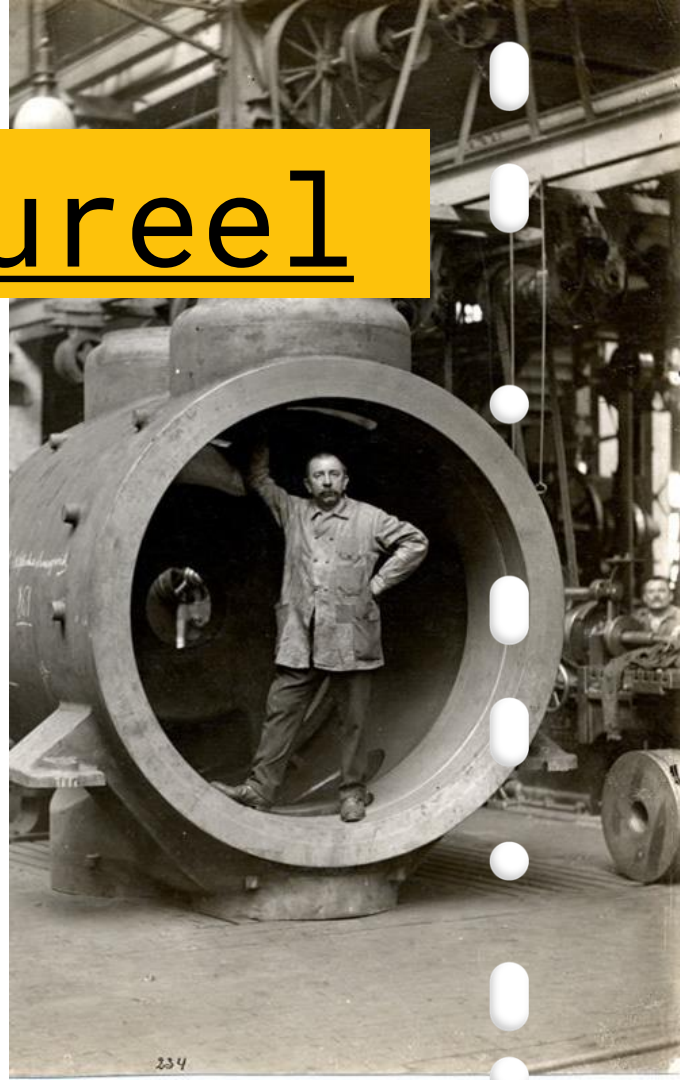


Philco 12, Design Museum Gent, CC BY-NC-ND

# Visienota cultureel erfgoed

*2021; inhaalbeweging digitale collectie data;  
“inzetten van collectie data als open data en het  
zichtbaar maken, valoriseren van de  
collectie(data)”*

*“Het verbinden van organisaties (over de  
domeinen heen) door het implementeren van  
gedeelde standaarden.”*



# DATASPACE . ?

*Vanaf het voorjaar van 2022 zal Vlaanderen beschikken over een **Vlaams Datanutsbedrijf**. De Vlaamse regering besliste tot de oprichting om de gegevens van burgers beter te beschermen, en om er tegelijk voor te kunnen zorgen dat **data vlotter stromen en zo een meerwaarde voor de samenleving en de economie betekenen**. Het Vlaams Datanutsbedrijf moet de **katalysator** worden voor de datasamenleving.*

**OSLO**: Open Standaard voor Linkende Organisaties.

# Voorbeeld dataspace via LDES + OSLO

## Comunica

Knowledge graph querying interface.

- Heterogene bronnen
- Modulair
- client-side

[Demo federated query: Gent + Antwerpen](#)

## Query the Web of Linked Data

Live in your browser, powered by Comunica.



Choose datasources:

<https://odi.ilabt.imec.be/sparql/gent> x

<https://odi.ilabt.imec.be/sparql/getty> x

Type or pick a query:

SPARQL GraphQL-LD

```
10 ?object cidoc:P46i_forms_part_of ?collectie.
11 ?collectie cidoc:P2_has_type ?typeCollectie.
12 #?typeCollectie skos:prefLabel ?label
13 #FILTER (lang(?label) = "nl")
14
15 BIND (URI(REPLACE(str(?typeCollectie), "page/", "")) AS ?t).
16 optional {
17   ?t skos:note ?nlAbstract.
18   optional {?nlAbstract rdf:value ?v
19     FILTER (lang(?v) = "nl")}
20 }
21 optional {
22   ?t skos:note ?enAbstract.
23   optional {?enAbstract rdf:value ?v2
24     FILTER (lang(?v2) = "en")}
25 }
```

Stop execution

42.861 results in 21.6s

Query results:

**?v2** "Devices used in a domestic context that facilitate such tasks as food preparation, food storage, cleaning, and grooming and that are powered by fuel or electricity."@en

**?collectie** <https://stad.gent/id/concept/530009136>

**?v** "Toestellen die door brandstof of elektriciteit worden aangedreven en die in het huishouden worden gebruikt voor het vergemakkelijken van taken zoals het bereiden van een maaltijd, het opslaan van voeding, schoonmaken en verzorging."@nl

**?typeCollectie** <http://vocab.getty.edu/page/aat/300257284>

**?t** <http://vocab.getty.edu/aat/300257284>

**?collectie** <https://stad.gent/id/concept/530009136>

**?v** "Toestellen die door brandstof of elektriciteit worden aangedreven en die in het huishouden worden gebruikt voor het vergemakkelijken van taken zoals het bereiden van een maaltijd, het opslaan van voeding, schoonmaken en verzorging."@nl

**?typeCollectie** <http://vocab.getty.edu/page/aat/300257284>

**?t** <http://vocab.getty.edu/aat/300257284>

# Cultureel Erfgoed object = DYNAMISCHE objecten

V1



*Bed Lobkowitz - tentoonstelling Oude Vlaamse Kunst (1913)*

V2



*Bed Lobkowitz - collectie opstelling*

V3



*Bed Lobkowitz - tentoonstelling Piet Stockmans (1968)*

V4

V5

...

*maar...*

# Linked Open Data

*\*\* Blijft technisch moeilijk voor de erfgoedsector*



# Wat doen we samen?



# Wat doen we alleen?



*Een ponsers aan het werk in de afdeling fotozetten van Het Laatste Nieuws te Brussel. In Copyright - non-commercial use permitted - Industriemuseum*

# ***WE BOUWEN VERDER OP BESTAANDE INTERFACES*** ***WE MAKEN GEBRUIK VAN BESTAANDE DATA***

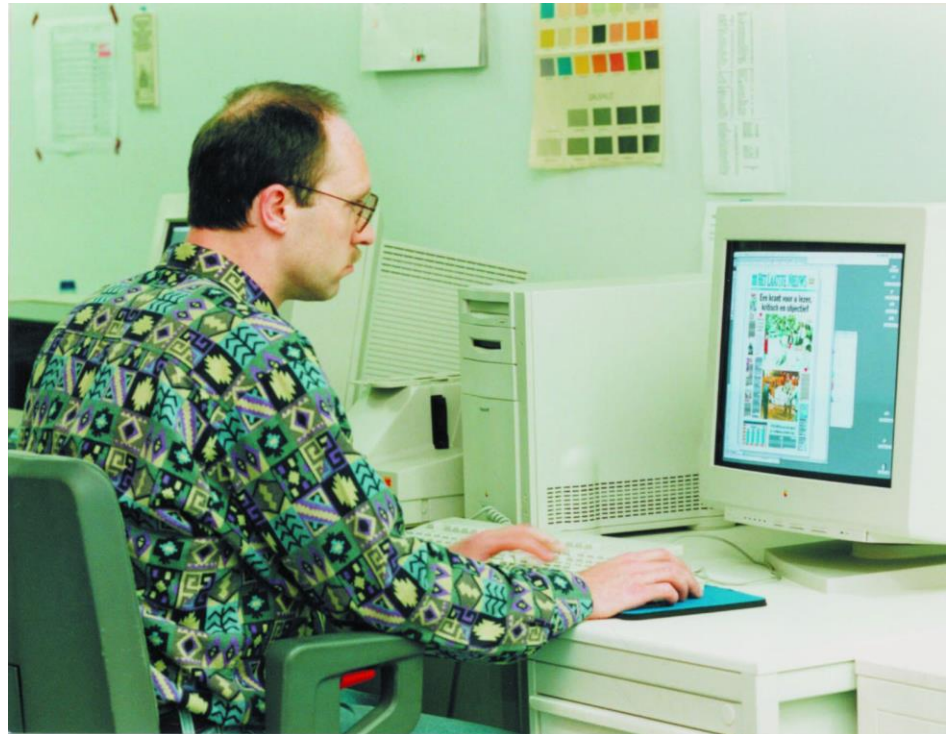
## **BELANG V. GEDEELDE MODELLEN**

Vrijwaren dat het soort informatie (zowel inhoudelijk als structureel) dat in de LDES terecht komt ook klopt. Een eindgebruiker, afnemer stelt zich hier geen vragen bij en gaat er van uit dat alles klopt.

- **Belang van data cleaning + net huishouden**
- **Belang van alignering met het invulboek objecten**
- **Inzet op maturiteit binnen de instelling.**

## **WE BOUWEN VERDER AAN.**

- MOVE, ErfgoedInzicht - al 10 -15 jaar bezig. Het verzette werk toen, komt nu nog sterker tot zijn recht. De sector mag fier zijn.
- Werking PACKED, wikimedia, wikidata, ...



*Een graficus aan het werk in de drukkerij van het Laatste Nieuws te Asse-Kobbegem, Industriemuseum, cc-by-nc-nd*

*waarom:*

*INTERNE VALORISATIE*

“Houd de focus op de kerntaken van de cultureel erfgoedinstelling. (impact op registratie)” - inzet

**COMPLEMENTARITEIT.**

KUNSTENPUNT

Over Kunstenpunt Disclaimer & Voorwaarden

PERSONEN ORGANISATIES PRODUCTIES DOCUMENTEN TAGS Zoek naar

## Hannes Van Severen

KSP > PERSONEN > HANNES VAN SEVEREN

DETAILS		BESTANDEN		BEURS	
Volledige naam	Hannes Van Severen	Bestandsnaam		Naam	Begin jaar
Type	kunstenaar	► Zonder titel		► Art-O-Rama 2011	2011
Genres	sculpturen	► Zonder titel 1		► Art-O-Rama 2008	2008
Link	<a href="http://www.hannesvanseveren.be">http://www.hannesvanseveren.be</a>	► Lavabo		► Art Brussels - 2006	2006
Geboren	1979	► Bankje			
Geboorteplaats	Gent (9000), België	► Zonder titel 2			
CV	details	► Kast nr. 1			
Naam	Van Severen	► Kast nr. 2			
Voornaam	Hannes	► Kast nr. 4			
		► Kast nr. 5			

GROEPSTOONSTELLING				PRODUCTIES (SOLOTOONSTELLINGEN) VAN PERSOON				VERTONING			
Naam	Begin jaar	Naam	Begin jaar	Naam	Begin jaar	Naam	Begin jaar	Naam	Begin jaar	Naam	Begin jaar
► Lo Parcial Como Significativo – Colección Caja De Burgos-CaixaBank	2013	► Hannes Vanseveren	2009	► Busan Biennale 2014 – Inhabiting the World	2014	► The Biennale Knokke Zoute 2009	2009				
► S.H.O.W.T.I.M.E.	2012										
► Frisch ausgepackt – Wie Kunst altert – Kraftwerk Depot	2011										
► Muller van Severen	2011										
► Unsichtbare Schatten – Bilder der Verunsicherung	2010										
► A Show	2010										
► Coup de ville	2010										

```
17 "http://www.w3.org/2002/07/owl#sameAs": [{
18   "id": "https://www.wikidata.org/entity/Q22237332"
19 }], {
20   "id": "https://data.kunsten.be/people/hannes-van-severen---bam-370"
21 }, {
22   "skos:inScheme": {
23     "id": "https://stad.gent/id/conceptscheme/agent"
24   },
25   "Entiteit.identificator": [{
26     "@type": "Identificator",
27     "skos:notation": {
28       "@type": "https://stad.gent/id/identificatiesysteem/priref",
29       "@value": "530021923"
30     }
31   }, {
32     "@type": "Identificator",
33     "skos:notation": {
34       "@type": "https://stad.gent/id/identificatiesysteem/referentienummer",
35       "@value": "DMG-A-02467"
36     }
37   }],
38   "prov:generatedAtTime": "2021-12-31T20:40:27.488Z",
39   "prov:wasAttributedTo": {
40     "id": "http://www.wikidata.org/entity/Q1809071"
41   },
42   "http://xmlns.com/foaf/0.1/familyName": "Van Severen",
43   "http://xmlns.com/foaf/0.1/givenName": "Hannes",
44   "geslacht": "http://publications.europa.eu/resource/authority/human-sex/MALE",
45   "https://data.vlaanderen.be/ns/persoon#heeftGeboorte": {
46     "@type": "Geboorte",
47     "https://data.vlaanderen.be/ns/persoon#datum": {
48       "@type": "http://www.w3.org/2001/XMLSchema#dateTime",
49       "@value": "1979"
50     }
51   },
52   "https://data.vlaanderen.be/ns/persoon#plaats": {
53     "id": "http://vocab.getty.edu/tgn/7007887",
54     "@type": "Plaats"
55   }
56 }, {
57   "https://data.vlaanderen.be/ns/persoon#heeftNationaliteit": {
58     "@type": "Nationaliteit",
59     "http://www.cidoc-crm.org/cidoc-crm/P3_has_note": {
60       "@language": "nl",
61       "@value": "Belgisch"
62     }
63   }
64 }, {
65   "https://data.vlaanderen.be/ns/persoon#volledigeNaam": "Van Severen, Hannes"
```

Aanpak (CoGhent)

# ***BELANG VAN ALLIGNERING REFLECTIE COGHENT***

## **Resources + tooling**

Via **data interventie team** inzet op:

- Bijsturen inhoudelijke registratie (data cleaning)
- Bijsturen technische metadata gekoppeld aan beelden;
  - Tijdrovend proces van rechten klaren

## **CULTURAL DATA LAB**

Scope 2022:

- Delen van handleidingen m.b.t. data cleaning
- Delen van best practices + handleiding klaren van rechten voor complexe objecten (cf. Design, Architectuur, portretrecht) op invulboek objecten



*De ponsafdeling in de drukkerij van Het Laatste Nieuws te Brussel,  
In Copyright - non-commercial use permitted*

# DATA “INTERVENTIE” TEAM

## Data Management Plan en Invulboek

Living document

Bestaande data en nieuwe data

Data migratie en transformatie

Duurzaamheid

Acronyms	4
Executive Summary	5
Concepts, tools and standards	6
1. Data description	8
1.1 Data types and formats	8
1.1.1 Cultural Heritage Data	8
1.1.2 Narrative frames	8
1.2 Data sources	9
1.2.1 Descriptive metadata from CMS	9
1.2.2 Data from file servers cultural heritage institutions	9
1.2.3 Data input by end users	9
1.2.4 Linked Data Event Streams	10
1.3 Data streams (and transformations)	10
1.3.1 From sources to DAMS	10
1.3.1.1 From CMS to DAMS	10
1.3.1.2 Data from file servers cultural heritage institutions	11
1.3.1.3 Data input by end users	12
1.3.2 From DAMS to endpoint	12
1.3.2.1 virtuoso triple store (SPARQL endpoint)	12
1.3.2.2 IIIF Image API	12
1.3.2.3 IIIF Content search API	12
1.3.3 From DAMS to CMS	13
1.4 Size of the data (storage and back-up)	13
1.4.1 Size of cultural heritage data	13
1.4.2 Size of the narrative frames	13
1.5 Data preservation	13
2. Promote reuse of cultural heritage data	15
2.1 PSI open data and Open Access Policy	15
2.2 FAIR	15
2.2.1 Making data findable, including provisions for metadata	15
2.2.2 Making data openly accessible	19
2.2.3 Making data interoperable	20
2.2.3.1 Descriptive metadata from CMS	20
2.2.3.2 Data from file servers cultural heritage institutions	21
2.2.3.3 Data input by end users	21
2.2.4 Making data reusable	21
2.2.4.1 Descriptive metadata from CMS	22
2.2.4.2 Data from file servers cultural heritage institutions	22
2.2.4.2.1 Workflow rights clearance	22
2.2.4.3 Data input by end users	25



## Data Management Plan version 3.0

### 2.2.3 Making data interoperable

#### 2.2.3.1 Descriptive metadata from CMS

As mentioned before, the descriptive metadata is optimized as close to the source as possible, meaning that the optimizations are made in the CMS itself. To increase the interoperability of the descriptive metadata, the thesauri of the participating cultural heritage institutions are linked to **external authorities**. The Data Intervention Team reconciles the thesauri to following external authorities, in this order: **Getty Vocabularies (Art & Architecture Thesaurus (AAT), Getty Thesaurus of Geographic Names (TGN), Getty Union List of Artist Names (ULAN)), RKD (database of the Netherlands Institute for Art History) and Wikidata**. The Data Intervention Team also scans the national cultural heritage landscape for other authorities with persistent identifiers lists, e.g. Onroerend Erfgoed.

# DATA “INTERVENTIE” TEAM

## Implementatie GETTY VOC

- **AAT:** objectnamen, categorieën, materialen,
  - Aangevuld met wikidata
  - Fashion thesaurus (MoMU)
- **TGN:** plaatsnamen, (historische) regio's
  - Aangevuld met IOE, wikidata, geonames,...
- **ULAN: personen en organisaties**
  - Aangevuld met RKD, Kunstenpunt en wikidata



# TOOLING

## Toolkit ten dienste van de Erfgoedsector:

- Gitbook: [Invulboek](#)
- Gitbook: [OSLO implementatie](#)
- [Github](#)



# gebruikte termennetwerken: nationaal/regionaal

## Inventaris onroerend erfgoed

*Deze inventaris geeft je een overzicht van het waardevolle erfgoed in Vlaanderen. Zowel archeologisch, bouwkundig, landschappelijk als varend erfgoed zijn opgenomen, goed voor meer dan 90.000 erfgoedobjecten in totaal.*

wordt gebruikt voor het verwijzen naar afgebeelde gebouwen (zowel in het geval van associaties en iconografische beschrijvingen). Daarnaast kan het ook gebruikt worden voor het verwijzen naar een plaats waar het object zich bevindt tijdens een gegeven event (tentoonstelling, productie, vervaardiging, herkomst).

**i** **correcte verwijzing:** <https://id.erfgoed.net/themas/{id}>  
\*\*\*\*voorbeeld: <https://id.erfgoed.net/themas/2909>

in adlib/axiell via velden;

bron: <https://id.erfgoed.net/themas/>

nummer: {id}

json-ld (LDES)

```
1 InformatieObject.gaatoVer: [  
2   {  
3     @type: "Entiteit",  
4     Entiteit.type: [  
5       {  
6         @id: "https://id.erfgoed.net/themas/2909",  
7         skos:prefLabel: {  
8           @value: "Kleine Vismarkt",  
9           @language: "nl"  
10        }  
11      },  
12      {  
13        @id: "cest:Naam_geassocieerd_concept",  
14        label: "associatie.onderwerp"  
15      }  
16    ]
```

Inleiding

Datamappings >

Invulboek v

Adlib/Axiell Collections v

Objecten

Personen en Instellingen

**Thesaurus**

Invulboeken >

Draaiboek >

Rechten

# Thesaurus

Term

Relaties

Bron en Definitie

## Bron & Nummer

Linken aan externe autoriteit

Bron

- AAT: <http://vocab.getty.edu/aat/>
- Wikidata: <https://www.wikidata.org/entity/>
- TGN: <http://vocab.getty.edu/tgn/>
- Onroerend Erfgoed Gebouwen: <https://id.erfgoed.net/erfgoedobjecten/>
- Onroerend Erfgoed Straten: <https://id.erfgoed.net/themas/>

### Bron en definitie

**Bron** <http://vocab.getty.edu/aat/>

**Num...** 300053653

**Scope Note** Verwijst naar het procedé waarbij een naald en een draad of een dunne metaaldraad worden gebruikt voor het stikken van decoratieve patronen in stof, leer, papier of ander materiaal.

**Bron** <https://www.wikidata.org/entity/>

**Nummer** Q15369

**Scope Note**

*waarom:*

*EXTERNE VALORISATIE*

## Linked Data Event Stream.

```
    ],
  },
],
- Entiteit.classificatie: [
  - {
    @type: "Classificatie",
    Classificatie.getypeerdeEntiteit: "https://stad.gent/id/mensgemaaktobject/dmg/530017694",
    - Classificatie.toegekendType: {
      @id: "http://vocab.getty.edu/aat/300043069",
      - skos:prefLabel: {
        @value: "suikerpot",
        @language: "nl"
      }
    },
    - Entiteit.type: {
      @id: "cest:Term_objectnaam",
      label: "objectnaam"
    }
  },
  - {
    @type: "Classificatie",
    Classificatie.getypeerdeEntiteit: "https://stad.gent/id/mensgemaaktobject/dmg/530017694",
    - Classificatie.toegekendType: {
      @id: "http://vocab.getty.edu/aat/300045712",
      - skos:prefLabel: {
        @value: "deksel",
        @language: "nl"
      }
    },
    - Entiteit.type: {
      @id: "cest:Term_objectnaam",
      label: "objectnaam"
    }
  }
],
- MensgemaaktObject.titel: {
  @value: "Suikerpot van het servies 'How Many Stars'",
  @language: "nl"
},
- Entiteit.beschrijving: {
  @value: "Het porseleinen servies 'How Many Stars' met blauwe sterren en goudkleurige randen is een gedecoreerde v
  @language: "nl"
```

DEMO.

suikerpot

Zoeken

Laat je verrassen

✓ Alle werken

Design Museum Gent

porselein

Crusinallo

Italië

karton

Margarini, Annalisa

zilver

hoorn

Alessi

Italiaans postmodernisme

Brussel

Denemarken

Wolfers, Philippe

onbekend

Sèvres

Kann, Léon

Stelton

faience (materiaal)

Wolfers Frères

Magnussen, Erik

jaren 1970

Jemappes

Rudder, Isodore de

acrylonitrile-butadiene-styrene plastic (pp)

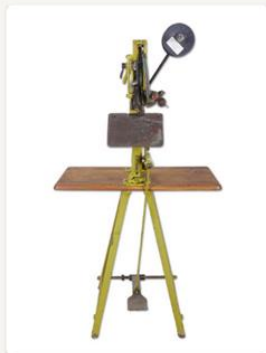
Aantal resultaten: 7





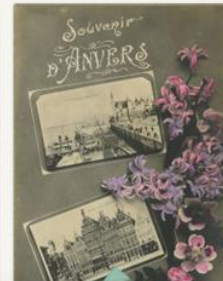
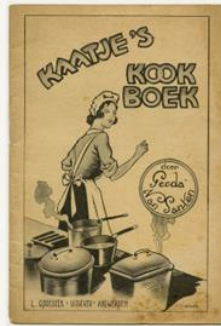
# metaal

Aantal resultaten: 2196



# Antwerpen (provincie)

Aantal resultaten: 15



CoGhent - externe  
valorisatie door inzet  
op ZESDE COLLECTIE

# Data input burger

## crowdsourcing

- Verrijking met input gentenaar (objecten en metadata) - “collectie van de Gentenaar”.
- Werken met gecontroleerde lijsten → koppeling met de 5 andere collecties.
- *Vanaf augustus 2022.* - via CTA's.



Gezin aan tafel op het terras van de Neptune, Collectie van de Gentenaar, CC0

# MET DANK AAN :



STA'M

