



Invulboeken voor Objecten en Publicaties

16/03/2023

Laatste 8 pagina's bekeken: [Toelichting onderdeel](#) » [Beschrijving](#) » [Term onderdeel](#) » [Publicatie:Invulboek objecten/Profielen/...](#) » [Profielen](#) » [Publicatie:Invulboek objecten/Profielen/...](#) » [Hoofdpagina](#) » [Invulboek Objecten](#)

Welkom op het kennisplatform [CEST!](#) Eventuele problemen of opmerkingen kan je melden aan [meemoo](#), [Vlaams instituut voor het archief](#).

[sluiten]

[Hoofdpagina](#)

Tools

[Richtlijnen](#)

[Standaarden](#)

[Software](#)

[Publicaties](#)

[Glossarium](#)

Hulpmiddelen

[Verwijzingen naar deze pagina](#)

[Gerelateerde wijzigingen](#)

[Bestand uploaden](#)

[Speciale pagina's](#)

[Printvriendelijke versie](#)

[Permanente koppeling](#)

[Paginagegevens](#)

[Eigenschappen bekijken](#)

[Deze pagina citeren](#)

Over CEST

[CEST?](#)

[Hulp](#)

[Voorbehoud](#)

[Privacybeleid](#)

[Cookie Disclaimer](#)

[API](#)

Invulboek Objecten

Het Invulboek Objecten is een handboek met **beschrijvingsregels voor het documenteren van erfgoedobjecten** in een collectiebeheersysteem. Dit handboek is een grondige herwerking van het oude [MovE-invulboek](#) en is sterk gebaseerd op de [SPECTRUM 5.0 Collection Management Standard](#). Het Invulboek Objecten is een work-in-progress. Het bevat beschrijvingsregels voor de belangrijkste SPECTRUM procedures, maar wordt stap-voor-stap uitgebreid en geredigeerd.

Het Invulboek is opgebouwd als volgt:

- **groepen** bundelen alle eigenschappen voor een **bepaald aspect** van een erfgoedobject of een gebeurtenis die er verband mee houdt (bv. de [identificatie](#) of [vererving](#)).
- **elementen** beschrijven een **specifieke eigenschap** van een erfgoedobject of een gebeurtenis die er verband mee houdt (bv. [titel](#) of [verwervingsmethode](#)).
- **velden** beschrijven de verschillende **onderdelen van een eigenschap**, zoals ze in een collectiebeheersysteem worden vastgelegd (bv. [type titel](#) of [term verwervingsmethode](#)). Velden bevatten de eigenlijke beschrijvingsregels en crosswalks naar standaarden en systemen.

Profielen verzamelen verschillende elementen en velden om collectiebeheerders te helpen bij het bepalen van de beschrijvingsregels en procedures die belangrijk zijn voor hun collectie (bv. [minimale registratie-profiel](#)).

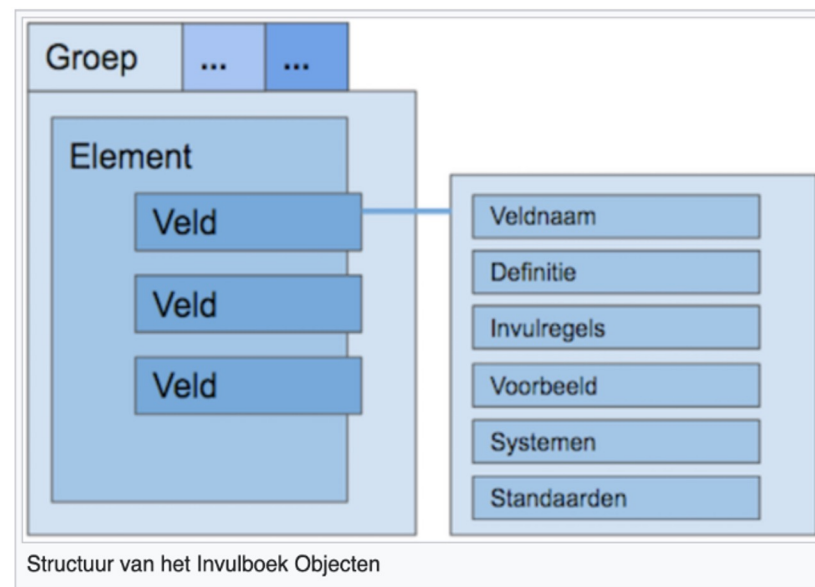
Het Invulboek wordt beheerd door [Erfgoedinzicht](#), [meemoo](#), [Vlaams instituut voor het archief](#) en de [redactieraad](#). [Meer informatie](#) over het Invulboek Objecten en het [beheer](#) ervan zijn op aparte pagina's van deze wiki opgenomen. Iedereen is ook steeds welkom om [feedback en voorstellen](#) voor aanpassingen door te geven.

Zoek in het Invulboek Objecten [bewerken | brontekst bewerken]

Toon resultaten

Zoekopdracht:

[Exporteren](#) ▾



[Hoofdpagina](#)

[Tools](#)

[Richtlijnen](#)

[Standaarden](#)

[Software](#)

[Publicaties](#)

[Glossarium](#)

[Hulpmiddelen](#)

[Verwijzingen naar deze pagina](#)

[Gerelateerde wijzigingen](#)

[Bestand uploaden](#)

[Speciale pagina's](#)

[Printvriendelijke versie](#)

[Permanente koppeling](#)

[Paginagegevens](#)

[Eigenschappen bekijken](#)

[Over CEST](#)

[CEST?](#)

[Hulp](#)

[Voorbehoud](#)

[Privacybeleid](#)

[Cookie Disclaimer](#)

[API](#)

CEST:Statistics Invulboek objecten

This page shows statistics about the 1302 pages that were added to the "Invulboek objecten" category.

- [Number of revisions](#)
- [Number of views](#)
- [Recent modifications](#)

Number of views and revisions combined

Page name	Page views	Page revisions
Invulboek Objecten	42.940	147
Term objectnaam	5.449	43
Aantal onderdelen	3.828	56
Invulboek objecten test homepage	3.642	117
Tekst fysieke beschrijving	3.638	44
Beschrijving afmeting	3.437	41
Titel	3.123	26
Waarde objectnummer	2.706	34
Korte beschrijving	2.543	23
Naam vervaardiger	2.508	35
Term objectcategorie	2.491	30
Term materiaal	2.306	15
Naam bewaarinstelling	2.253	41

Invulboek Objecten - updates

Toegevoegd: **Informatiegroep Personen en Organisaties**

Persoon	Referentienummer persoon Voornamen persoon Achternaam persoon Titel persoon Toevoegingen naam persoon Initialen persoon Aanhef persoon Adres persoon Geboortedatum persoon Geboorteplaats persoon Overlijdensdatum persoon Overlijdensplaats persoon Biografische bijzonderheden persoon Geslacht persoon Relatie persoon Groep persoon Bijzonderheden naam persoon Nationaliteit persoon Beroep persoon School stijl persoon
---------	--

Organisatie	Adres organisatie Toevoegingen organisatiename Contactpersoon organisatie Oprichtingsdatum organisatie Oprichtingsplaats organisatie Opheffingsdatum organisatie Functie organisatie Groep organisatie Geschiedenis organisatie Code organisatie Naam organisatie Onderdeel organisatie Relatie organisatie Referentienummer organisatie
-------------	---

Invulboek Objecten - profielen

Profielen voor de beschrijving van specifieke deelcollecties

- **Afgewerkt** in de loop van 2022:
 - funerair erfgoed (door Memorial Museum Passchendaele 1917)
 - medailles (door Memorial Museum Passchendaele 1917)
 - foto's industrieel erfgoed (door Industriemuseum)
 - digitaal geboren en audiovisueel materiaal (update door Huis van Alijn en Industriemuseum)
 - bouwtekeningen (door Amsab, ADVN en Liberas)

Invulboek Objecten - profielen

Profielen voor de beschrijving van specifieke deelcollecties

- Momenteel **in de pijplijn**:
 - gebonden werk op papier (door M Leuven)
 - incunabelen (Vlaamse Erfgoedbibliotheken)
 - albums (Musea Brugge)
 - poppenspel (door Huis van Alijn)
 - biografische collectie (door Red Star Line Museum)
 - schoenenerfgoed (door Eperon d'Or)
 - kunstenaarspublicaties (door Middelheimmuseum)

Let op! Doorlinken vanuit je projectpagina naar je dataprofiel als resultaat

Invulboek Objecten - profielen

Profiel voor mechanische muziekinstrumenten (work-in-progress)

- Door het Departement voor Cultuur, Jeugd en Media i.s.m. Museum Vleeshuis, het Muziekinstrumentenmuseum en Museum Speelklok).

Profiel voor hedendaagse kunsten (work-in-progress)

- Door het M HKA, Departement voor Cultuur, Jeugd en Media en andere partners.

Profiel voor de registratie van publicaties als erfgoedobjecten (work-in-progress)

- Door Musea Stad Damme, De Kunstenbibliotheek, het Middelheimmuseum en meemoo.

Invulboek Objecten - profielen

Profiel voor de basisregistratie als linked data

Met meemoo, CoGhent en de Redactieraad Invulboek Objecten. In het kader hiervan werd in 2022 het profiel 'basisregistratie als OSLO JSON-LD' aangemaakt. Het is een **levend document** dat verder ontwikkeld wordt in samenspraak met de Werkgroep Implementatie OSLO Erfgoeddata van het project Collectie van de Gentenaar.

Element	Veld	OSLO pattern	Voorbeeld Waarde	OSLO JSON-LD Representatie
Objectnaam	Term objectnaam	(Mensgemaakt Object)-[type]-[Type Entiteit]-[naam]-[TaalString]	Schilderij	<pre>{ "@context": ["/cultureel-erfgoed-event-ap.jsonld", "/cultureel-erfgoed-object-ap.jsonld"], "@type": "Mensgemaakt Object", "@id": "https://mskgent.be/collection/work/id/1979-C", "type": { "@type": "Type Entiteit", "naam": { "@type": "TaalString", "@value": "schilderij", "@language": "nl" }, "identificator": { "@type": "Identificator", "@id": "http://vocab.getty.edu/aat/300033618", "toegekend door": { "@type": "Agent", "naam": { "@type": "TaalString", "@value": "AAT", "@language": "nl" } } } } }</pre>
	Identificatie objectnaam	(Mensgemaakt Object)-[type]-[Type Entiteit]-[identificator]-[Identificator]-[Identificator]-[GetypeerdeString]	http://vocab.getty.edu/aat/300033618	
	Bron objectnaam	(Mensgemaakt Object)-[type]-[Type Entiteit]-[identificator]-[Identificator]-[toegekend door]-[Agent]-[naam]-[TaalString]	AAT	

Invulboek Objecten - profielen

Profiel voor CIDOC-CRM mapping

Recent afgewerkt door Musea & Erfgoed Stad Antwerpen en met ondersteuning van meemoo.

CIDOC-CRM mapping - Stad Antwerpen

(Doorverwezen vanaf CIDOC-CRM mapping - Stad Antwerpen)

Auteur

Annelies Valgaeren, Coördinator digitalisering erfgoedcollecties, Stad Antwerpen

Michaël Meersmans, IT Business architect, Stad Antwerpen

Project, dataset en gebruik [\[bewerken | brontekst bewerken \]](#)

De Antwerpse erfgoed objecten zijn zeer divers en worden in meerdere collectiebeheersystemen bijgehouden: Adlib, Brocade Bibliotheek en Brocade Archief/Arches/ArchivesSpace. Beeldmateriael en bijhorende metadata worden opgeslagen in een eigen Digital Asset Management Systeem. Dat maakt de ontsluiting en uitwisseling van collectiedata tussen de Antwerpse stedelijke musea (MAS, Rubenshuis, Red Star Line, Middelheim, Mayer van den Bergh, Plantin Moretus en Vleeshuis), de Erfgoedbibliotheek Hendrik Conscience en het Letterenhuis onmogelijk. Sommige musea (zoals Plantin Moretus) gebruiken drie collectiebeheersystemen tegelijkertijd (museum, bibliotheek, archief) en moeten dus via drie platformen hun collecties opzoeken.

Daarom werd er gekozen om intensief in te zetten op een aggregatie platform - de datahub. Deze werd ontwikkeld om de data samen te brengen en te integreren gebruik makend van semantische web technologie en een gemeenschappelijke standaard, de CIDOC-CRM. Deze internationale ontologie werd binnen de erfgoedsector reeds 20 jaar geleden opgestart en is uitgegroeid tot de de-facto standaard binnen het domein van cultureel erfgoed. Met deze standaard is het mogelijk om erfgoed data van archieven, bibliotheken en musea met elkaar te verbinden.

In Antwerpen gebeurde de omzetting van deze data in een fasering: eerst werden de museale data omgezet in een semantisch referentiemodel. Hierbij werd inspiratie gehaald bij het Linked Art profiel van CIDOC-CRM. Vervolgens werd een bibliografisch referentiemodel uitgewerkt. Hier werd tevens gebruik gemaakt van de FRBRoo standaard (intussen ondergebracht binnen de bredere CIDOC-CRM koepel). Tenslotte kwam een referentiemodel voor de archieven tot stand als onderdeel van de migratie naar een nieuw archiefbeheersysteem. Stap voor stap werden al deze bronnen geïntegreerd via één data platform waardoor de data nu gezamenlijk aangeboden en uitgewisseld kunnen worden aan de hand van web technologie, zoals bijvoorbeeld via API's en SPARQL queries.

De scope van het dataprofiel focust zich op de mapping van de erfgoedobjecten naar de CIDOC-CRM standaard, zoals ze op deze pagina staan gedocumenteerd. In de loop van voorjaar 2023 zullen ook de CIDOC-CRM mappings van de bibliografische collecties en de archieven hier worden gepubliceerd.

Dataprofiel [\[bewerken | brontekst bewerken \]](#)

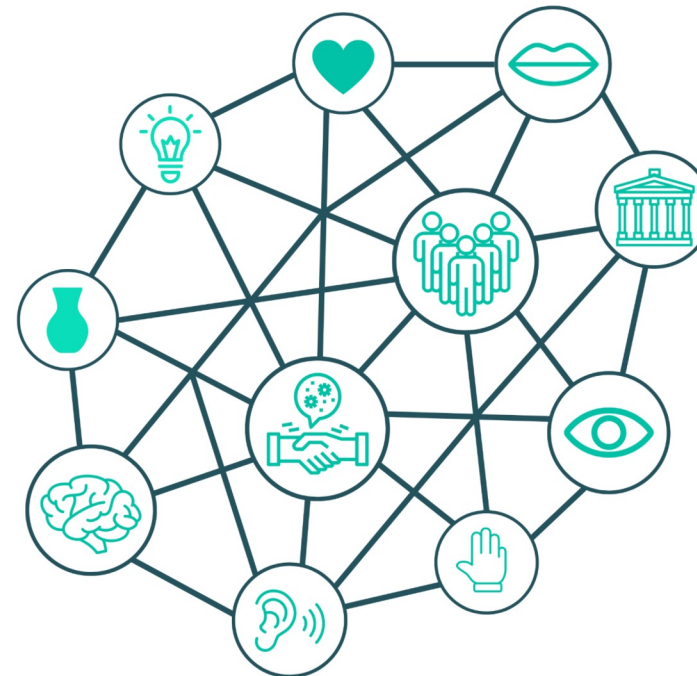
#	Invulboek			Adlib		Mapping
	Groep	Element	Veld	Element	Veld	CIDOC pattern
1	Verwerving	Verwervingsbron	Naam verwervingsbron	acquisition_actor_ceding_ownership	acquisition.source.lref	(E22_Human-Made_Object)-[P24i_changed_ownership_through]-[E8_Acquisition]-[P23_transferred_title_from]-[E39_Actor]
2	Identificatie	Bewaarinstelling	Naam bewaarinstelling	acquisition_actor_obtaining_ownership	institution.name.lref	(E22_Human-Made_Object)-[P24i_changed_ownership_through]-[E8_Acquisition]-[P22_transferred_title_to]-[E39_Actor]

Invulboek Objecten - profielen

Profiel voor Immaterieel erfgoed

IMMATERIEEL ERFGOED TRANSFORMEREN IN DATA

naar een datamodel voor het registreren van
immaterieel erfgoed in collectieregistratiesystemen



Invulboek Objecten - profielen

Profiel voor de erfgoedcellen

Dataprofiel voor de erfgoedcellen

Inhoud [\[verbergen\]](#)

- 1 Auteurs
- 2 Dataset
- 3 Gebruik
- 4 Dataprofiel Collectie
- 5 Dataprofiel Object
- 6 Dataprofiel Reproductie

Auteurs

- COP-DIGI: Hilke Arijs, Nils Roothoofd, Annelies Vanherck, Ellen Decraene, Laura Mathijs, Veerle Vereecken, Jolien Schroyen, Leonoor De Schepper, Liesbeth Van Nerom & Triene Vandenbussche.
- meemoo: Bert Lemmens, Tinneke De Clercq, Alina Saenko & Lise Ruts
- Datable: Luc Truyens

Dataset [\[bewerken | brontekst bewerken \]](#)

Een **erfgoedobject** omvat:

- ofwel een enkelvoudig, fysiek object (vb. een schilderij, een postkaart, een hamer, een filmpje, een geluidsopname etc.),
- ofwel twee of meer enkelvoudige fysieke objecten die een functionele samenhang hebben - i.e. een set (vb. een theeservies),
- ofwel twee of meerdere enkelvoudige fysieke objecten die, naast een functionele, ook een ruimtelijke of historische of artistieke samenhang vertonen - i.e. een ensemble (vb. het interieur van een kerkkoor)

Een **collectie** omvat:



Laatste 8 pagina's bekeken: [Beschrijving](#) » [Term onderdeel](#) » [Publicatie:Invulboek objecten/Profielen/...](#) » [Profielen](#) » [Publicatie:Invulboek objecten/Profielen/...](#) » [Hoofdpagina](#) » [Invulboek Objecten](#) » [Invulboek Publicaties](#)

Welkom op het kennisplatform [CEST](#)! Eventuele problemen of opmerkingen kan je melden aan [meemoo](#), [Vlaams instituut voor het archief](#).

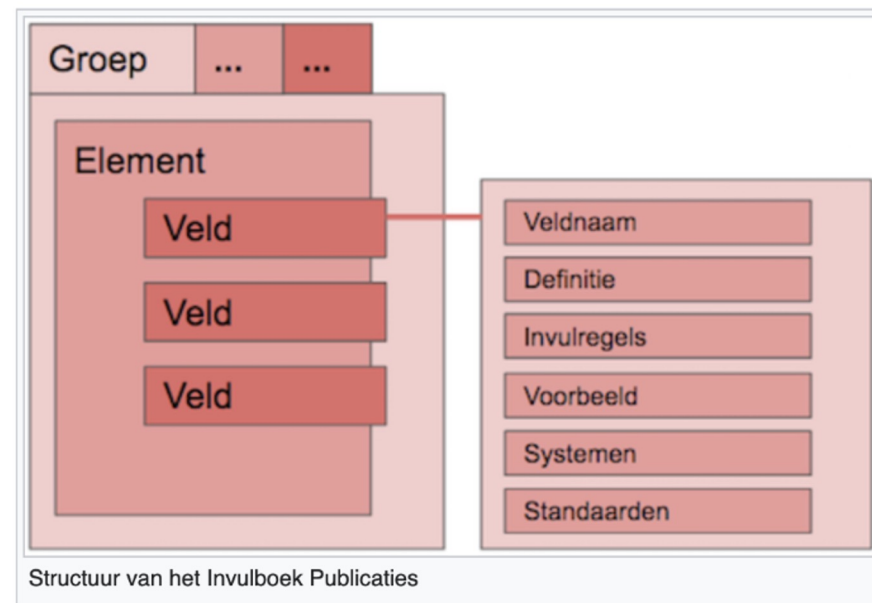
[\[sluiten\]](#)

Invulboek Publicaties

Het Invulboek Publicaties is een handboek met beschrijvingsregels voor het documenteren van publicaties in een bibliotheekbeheersysteem. Dit handboek vertrekt vanuit de beschrijvingsstandaarden die vandaag gangbaar zijn in de bibliotheekwereld, m.n. [ISBD](#), [MARC21](#) en [RDA](#). Het Invulboek Publicaties is een work-in-progress. Het bevat beschrijvingsregels voor de belangrijkste eigenschappen van een publicatie, maar wordt stap-voor-stap uitgebreid en geredigeerd.

De beschrijvingsregels in het Invulboek zijn onderverdeeld in **groepen** van informatie die eigenschappen en gebeurtenissen in het leven van een publicatie documenteren (bv. [titel en auteur](#)). Elke eigenschap en elke gebeurtenis wordt vastgelegd in een **element** (bv. [auteursvermelding](#)). Elk element wordt in een bibliotheekbeheersysteem gedocumenteerd m.b.v verschillende **velden** (bv. [functie auteur](#)). Om collectiebeheerders te helpen bij het bepalen van de beschrijvingsregels die belangrijk zijn voor hun collectie, worden verschillende elementen en velden verzameld in **profielen**.

Het Invulboek wordt beheerd door [Erfgoedinzicht](#) en [meemoo](#), [Vlaams instituut voor het archief](#). [Meer informatie](#) over het Invulboek en het [beheer](#) ervan zijn op aparte pagina's van deze wiki opgenomen. Iedereen is ook steeds welkom om [feedback en voorstellen](#) voor aanpassingen door te geven.



Zoek in het Invulboek Publicaties [\[bewerken | brontekst bewerken \]](#)

Toon resultaten per pagina

Zoek:  

[Hoofdpagina](#)

[Tools](#)

[Richtlijnen](#)

[Standaarden](#)

[Software](#)

[Publicaties](#)

[Glossarium](#)

[Hulpmiddelen](#)

[Verwijzingen naar deze pagina](#)

[Gerelateerde wijzigingen](#)

[Bestand uploaden](#)

[Speciale pagina's](#)

[Printvriendelijke versie](#)

[Permanente koppeling](#)

[Paginagegevens](#)

[Eigenschappen bekijken](#)

[Deze pagina citeren](#)

[Over CEST](#)

[CEST?](#)

[Hulp](#)

[Voorbehoud](#)

[Privacybeleid](#)

[Contact](#)

Oproep Redactieraad voor het Invulboek Publicaties

- bijeenkomst 2-3 keer per jaar
 - eerste: najaar 2023
- opdracht KT: nalezen en goedkeuren invulinstructies
- opdracht LT: algemeen overzicht en redactie

Invulboek Publicaties updates

Profiel oude drukken

In samenwerking met de Vlaamse Erfgoedbibliotheken

Oude drukken

Context [bewerken | brontekst bewerken]

Onder oude drukken verstaan we alle boeken die gedrukt werden voor 1801 met losse loden letters. Drie eeuwen lang bleef deze druktechniek grotendeels ongewijzigd, afgezien van enkele kleine aanpassingen. Vanaf 1800 zorgden enkele technologische vernieuwingen voor de mechanisering van het drukken ten voordele van het rendement, wat het einde inluidde van het handgedrukte boek.

Basisregistratie oude drukken [bewerken | brontekst bewerken]

Omwille van de eigenaardigheden van oude drukken wijken de beschrijvingsregels duidelijk af van de richtlijnen voor het beschrijven van moderne publicaties. Het uitgangspunt van dit registratieprofiel voor oude drukken is [STCV](#). De bibliografie van het handgedrukte boek, die specifieke regels bevat voor het beschrijven van oude drukken met het boek in de hand.

Volgende velden dienen als basisregistratie ingevuld te worden:

Invulboek			STCV	Beschrijvingsregels
element	veld	definitie	link	bijkomende instructies
Afmetingen	Vermelding afmetingen	Het veld 'vermelding afmetingen' documenteert de vermelding over de afmetingen van de drager(s) en/of de houder van een bron.	https://manual.stcv.be/p/List_of_Bibliographical_Formats	Noteer volgende types annotaties: <ul style="list-style-type: none">• verwijzing naar een bibliografisch repertorium• algemene noten die meer uitleg geven over waar de informatie over de auteur of het impressum is gehaald
Annotatie	Annotatie	Het veld 'annotatie' documenteert een aanvullende beschrijving van aspecten van de publicatie waarvoor geen aparte velden zijn gemaakt. Een annotatie kan betrekking hebben op zowel uiterlijke als inhoudelijke aspecten van de publicatie.	Type annotaties: https://manual.stcv.be/p/Notes Lijst met bibliografische referenties: https://manual.stcv.be/p/List_of_Bibliographical_References	Noteer volgende types annotaties: <ul style="list-style-type: none">• verwijzing naar een bibliografisch repertorium• algemene noten die meer uitleg geven over waar de informatie over de auteur of het impressum is gehaald
	Auteur	Het veld 'auteur' documenteert de primaire auteur van de publicatie, de persoon of	https://manual.stcv.be/p/Author	Invulinstructie voor een verdiepende beschrijving: als de informatie over de auteur van de titelpagina wordt gehaald, dan wordt een verwijzing met exacte spelling opgenomen in de authority record van de auteur. Komt de informatie uit het document, dan kiezen we voor een



Zijn er nog
vragen?